

Architektura informacyjna miasta dostępna dla wszystkich:

przykład i doświadczenia Urzędu Miejskiego w Świdnicy

Magda Pietrzyk – Kierownik Biura Cyfryzacji
Miasta, Urząd Miejski
w Świdnicy

Janusz Sasak – Adiunkt w Instytucie Spraw
Publicznych Uniwersytetu Jagiellońskiego

Michał Kossowski – Członek Zarządu, BOC
Group



Urząd Miejski
w Świdnicy



UNIWERSYTET
JAGIELLOŃSKI
W KRAKOWIE



BOC Group
Design Your Enterprise

Agenda

1. Wprowadzenie i tło projektu
2. Architektura informacyjna i procesowa – demo na żywo
3. Zasady dostępu do architektury
4. Q&A

Tło projektu



MIEJSKA INICJATYWA DZIAŁANIA



ARCHITEKTURA INFORMACYJNA MIASTA

Wyzwanie

Zorganizowanie zasobów informacyjnych miasta, będących w dyspozycji Urzędu Miejskiego w Świdnicy, do sprawnego zarządzania miastem, mającego wpływ na podnoszenie jakości życia jego mieszkańców i funkcjonowanie biznesu.



Urząd Miejski
w Świdnicy

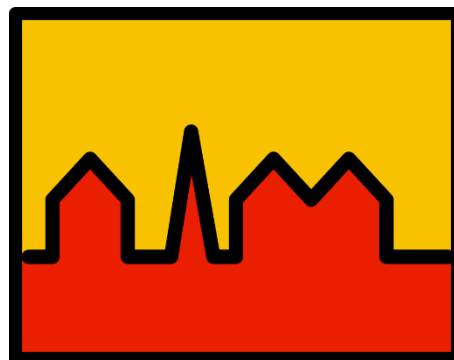


Pilotaż Architektury Informacyjnej Miasta



Od lipca 2024 r. Urząd Miejski w Świdnicy rozpoczął współpracę nad Architekturą Informacyjną z dr Januszem Sasakiem z Instytutu Spraw Publicznych Uniwersytetu Jagiellońskiego oraz dr hab. Paulą Pyplacz z Politechniki Częstochowskiej.

Wsparcie merytoryczne przy wdrożeniu narzędzi zapewniły także firmy BOC Information Technologies Consulting Sp. z o.o. oraz First Byte Sp. z o.o. właściciel marki Wizlink®



Dlaczego ADONIS

Wygodne modelowanie procesów

Modelowanie graficzne w notacji BPMN i tworzenie całościowej dokumentacji procesowej w jednym repozytorium – szybko, wygodnie i łatwo.

Analiza i doskonalenie

Wizualizacja i analiza procesów przez dynamiczne wykresy. Identyfikacja wąskich gardeł i obszarów do udoskonalenia oraz procesów do doskonalenia w oparciu o dane.

Łatwy dostęp do potrzebnej wiedzy

Łatwe udostępnianie dokumentacji procesowej dla wszystkich zainteresowanych. Automatyczne wersjonowanie i akceptacja procesów.

Zaangażowanie organizacji w BPM

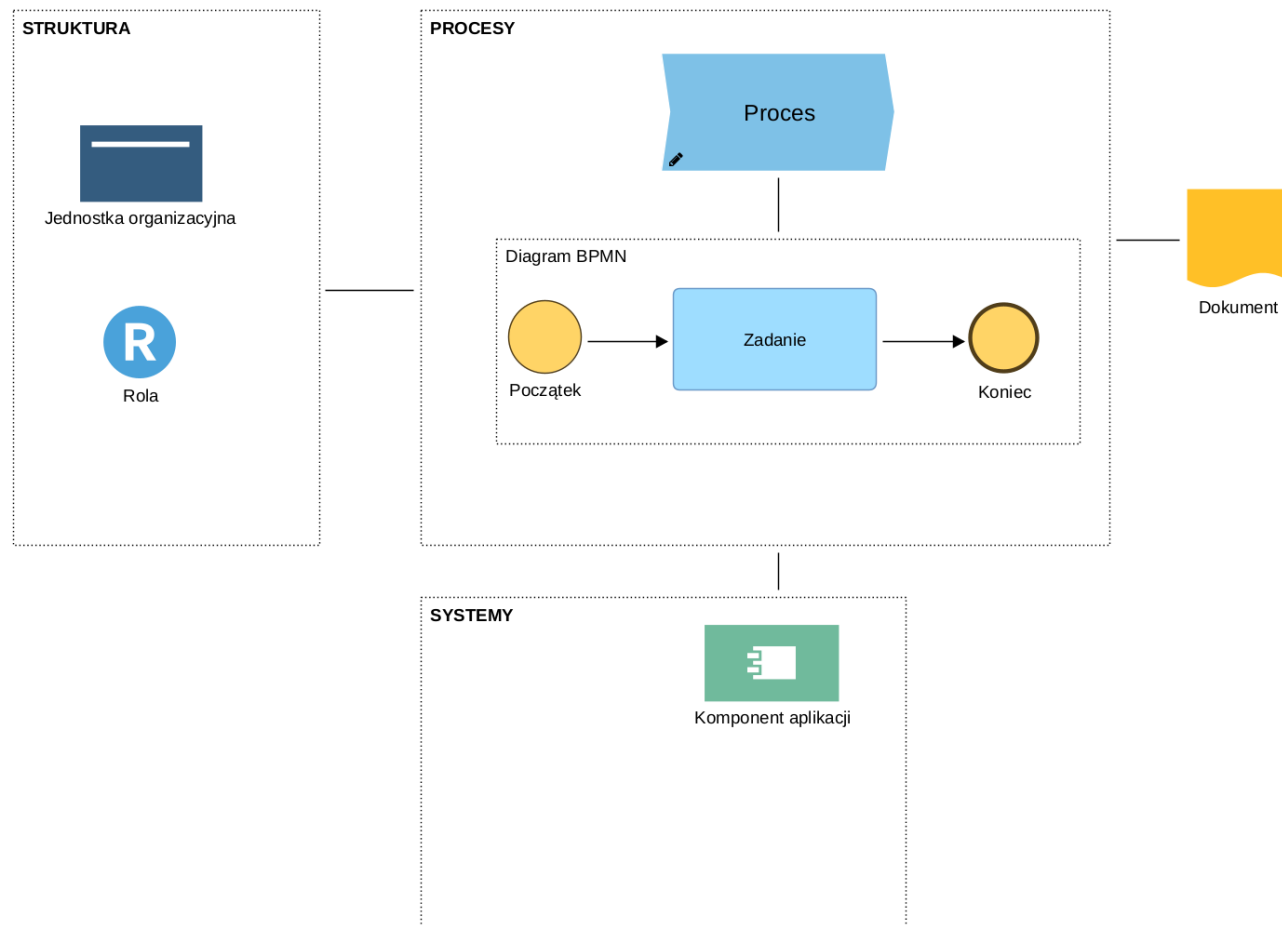
Współpraca przy modelowaniu i doskonaleniu procesów.

The collage features several key interface elements:

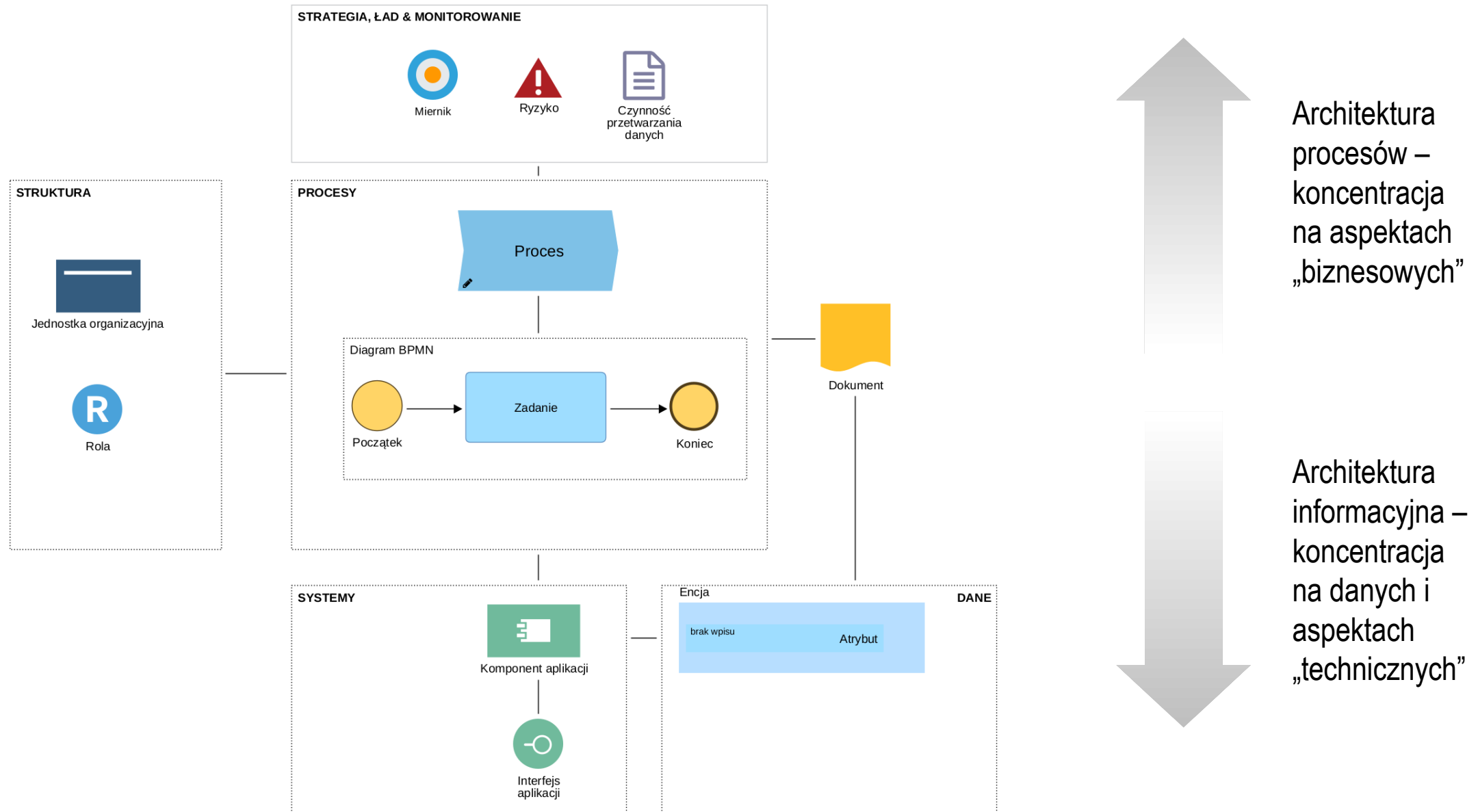
- Top Left:** A BPMN diagram showing a process flow for 'New customer account requested'. It includes tasks like 'Interview customer', 'Provide/Provide identify', and 'Document the identity of the beneficial owner', with decision diamonds for 'Legal entity of an individual?' and 'Identify the beneficial owner certificate?'. A 'Cycle time' indicator shows '32 minutes'.
- Top Right:** A blue gear icon with 'AI' inside, representing artificial intelligence integration.
- Middle Right:** A 'Cross-Impact Analysis' table with columns for 'MP-03 Manage Revenue 1.00', 'MP-04 Manage Sales 1.00', 'MP-05 Manage Investment Portfolio...', and 'MP-06 Manage Compliance 1.00'. A 'Process Analysis (Predictability - File)' window is overlaid on it.
- Bottom Left:** A 'Process Map' overview showing a hierarchy of 'Management processes', 'Core processes', and 'Support processes' for 'ADONIS Bank'.
- Bottom Right:** A chat window with a message from 'Power Adonis (ado)' at 15:21: 'Please confirm the latest numbers for this KPI'. A 'Share' dialog is also visible.

Wdrożenie, wsparcie i usługi świadczone przez polskich specjalistów

Rdzeń architektury procesów i architektury informacyjnej

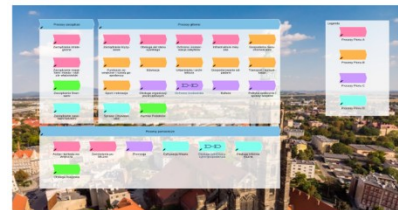


Architektury procesów a architektura informacyjna



Architektura – demo na żywo

1 Architektura Procesów Urzędu Miasta



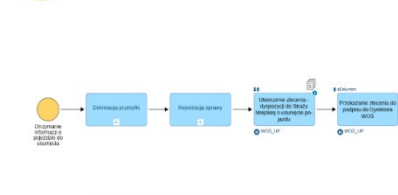
Model ten reprezentuje architekturę procesów Urzędu Miasta. Przedstawia on w uporządkowany sposób działania realizowane przez urząd, podzielone na procesy zarządcze, główne i pomocnicze.

Kliknij w nagłówek lub grafikę, aby zobaczyć model.

Możliwe dalsze analizy:



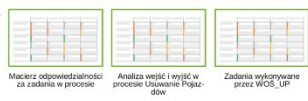
2 Przykładowy proces - Usuwanie pojazdów z przestrzeni Miasta



Model procesu przedstawia szczegółowy przebieg realizacji sprawy „Usuwanie pojazdów” w trybie EZD, czyli z wykorzystaniem elektronicznego zarządzania dokumentacją. Pokazuje kolejne czynności wykonywane przez uczestników procesu - od przyjęcia zgłoszenia lub dokumentu, przez analizę sprawy, przygotowanie pism i decyzji, aż po zakończenie obsługi.

Kliknij w nagłówek lub grafikę, aby zobaczyć model.

Możliwe dalsze analizy:



3 Struktura dokumentów Urzędu Miasta



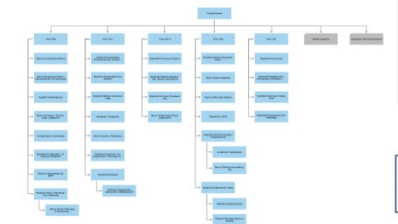
Model dokumentacji Urzędu Miasta przedstawia podstawowe kategorie dokumentów wykorzystywanych w pracy urzędu. Obejmuje zarówno akty prawa powszechnego, takie jak ustawy i rozporządzenia, jak również dokumenty lokalne - uchwały Rady Miasta, zarządzenia wojewody oraz zarządzenia wewnętrzne. W modelu ujęto także dokumenty operacyjne wspierające obsługę spraw, m.in. formularze, wzory pism, rejestry pomocnicze oraz porozumienia, umowy i paktacje.

Kliknij w nagłówek lub grafikę, aby zobaczyć model.

Możliwe dalsze analizy:



4 Struktura organizacyjna Urzędu Miasta



Model struktury organizacyjnej Urzędu Miasta przedstawia podział urzędu na pion, wydziały, biura, referaty oraz samodzielne funkcje. Pokazuje hierarchię zależności - od poziomu Urzędu Miasta, przez poszczególne pion organizacyjny, aż do komórek odpowiedzialnych za realizację konkretnych zadań. W modelu uwzględniono m.in. obszary związane z finansami, sprawami obywatelskimi, promocją, gospodarką przestrzenną, edukacją, transportem, administracją oraz obsługą prawną i ochroną danych.

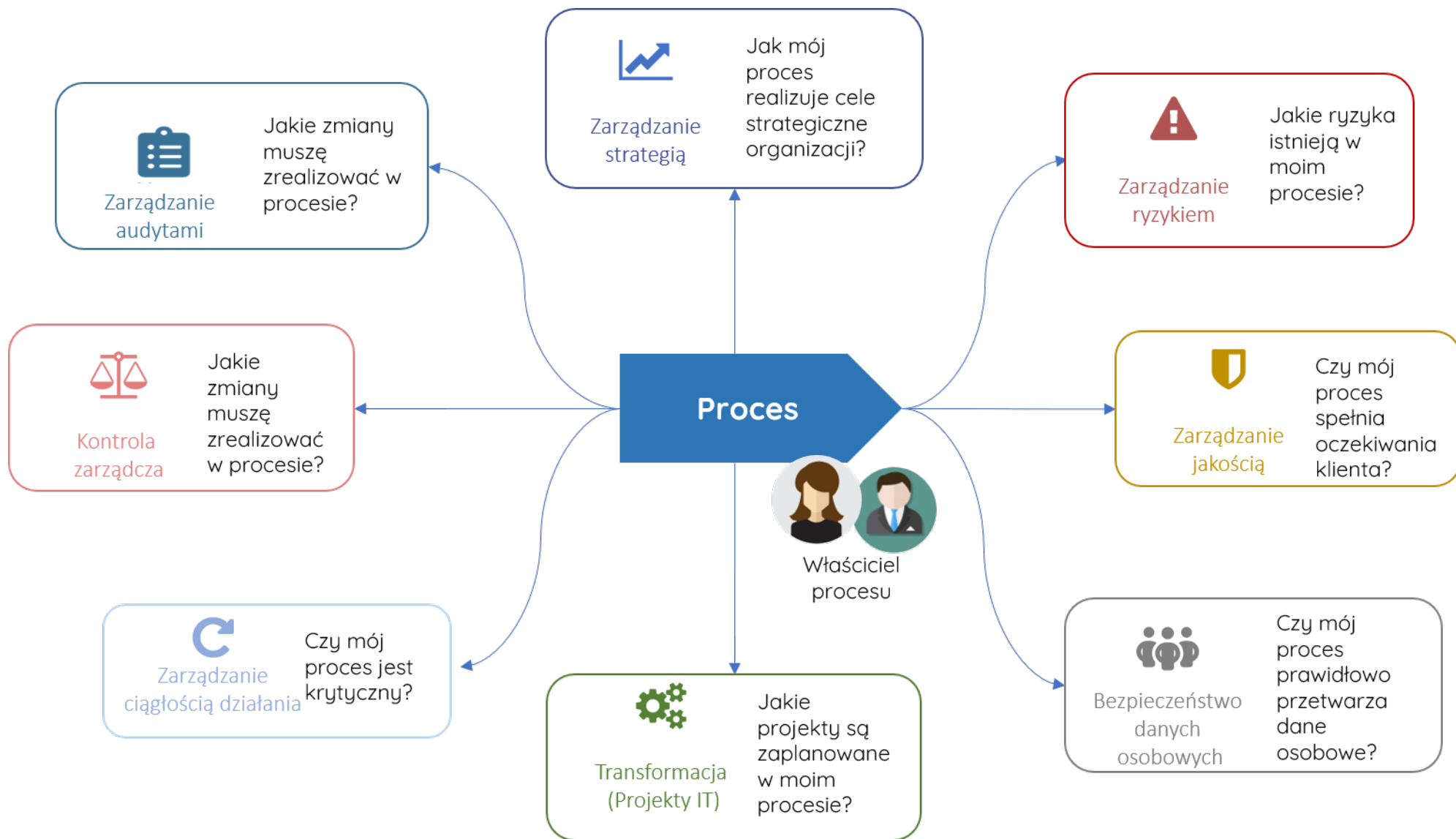
Kliknij w nagłówek lub grafikę, aby zobaczyć model.

Możliwe dalsze analizy:



Struktura Urzędu Miasta

Proces integruje systemy zarządcze



Architektura – więcej informacji

Strona www ze szczegółami:

<https://akademiaprosowa.pl/architektura-referencyjna-jst/>

- Pierwszy w Polsce referencyjny model architektury informacyjnej i procesowej JST
- Opracowany na przykładzie Urzędu Miejskiego w Świdnicy
- Pokazuje powiązania między procesami, dokumentami, danymi, strukturą organizacyjną i systemami
- Obejmuje m.in. mapę procesów, diagramy BPMN, dokumenty, dane, aplikacje i role
- Umożliwia analizę urzędu jako spójnego systemu, a nie zbioru odrębnych diagramów
- Może stanowić punkt startowy dla porządkowania i cyfryzacji procesów w innych JST

Akademia Procesowa Strona główna Usługi Baza wiedzy O nas Kontakt

Architektura informacyjna i procesowa urzędu miasta w ADONIS

Poznaj uporządkowany model procesów, dokumentów, danych i struktury organizacyjnej na przykładzie Urzędu Miejskiego w Świdnicy, udostępniony w środowisku ADONIS.

To pierwszy w Polsce w pełni opracowany standard architektury informacyjnej i procesowej dla administracji publicznej – kompletny model funkcjonowania urzędu, obejmujący procesy, dane, dokumenty, systemy i zależności między nimi.

Eksploruj architekturę procesową miasta, analizuj powiązania między procesami, dokumentami, danymi i komórkami organizacyjnymi. Zobacz, jak spójne repozytorium procesów porządkuje dokumentację i wspiera optymalizację działania urzędu.

Dostęp nadawany jest manualnie. Po akceptacji zgłoszenia otrzymasz login i hasło do środowiska ADONIS.

Poproś o dostęp do architektury ↗ Zapisz się na webinar ↗

ADONIS Enterprise
Your professional BPM Suite

- 1 Architektura Procesów Urzędu Miasta
- 2 Procesowy proces - Usługi i usługi z procesami Miasta
- 3 Struktura dokumentów Urzędu Miasta
- 4 Struktura organizacyjna Urzędu Miasta

70 zidentyfikowanych procesów


10 diagramów BPMN

1195 dokumentów i danych

Architektura – dostęp

Link do formularza dostępowego:

<https://akademiaprosowa.pl/architektura-referencyjna-jst/#formularz>

 **Akademia Procesowa** Strona główna Usługi **Baza wiedzy** O nas Kontakt

Uzyskaj dostęp do środowiska ADONIS

Chcesz zobaczyć referencyjną architekturę procesową miasta w ADONIS?

Wypełnij formularz zgłoszeniowy. Dostęp nadawany jest manualnie — po obsłudze zgłoszenia otrzymasz login i hasło do środowiska ADONIS.

- ✓ formularz zgłoszeniowy
- ✓ manualna weryfikacja
- ✓ login i hasło po akceptacji

Wysłanie formularza nie oznacza automatycznego utworzenia konta. Dane logowania otrzymasz po weryfikacji zgłoszenia.

Poproś o dostęp do architektury informacyjnej i procesowej miasta

Uzupełnij krótki formularz, aby zgłosić chęć uzyskania dostępu do środowiska ADONIS z referencyjną architekturą procesową miasta.

Imię

Nazwisko

Nazwa organizacji / instytucji

Służbowy adres e-mail

Treść wiadomości / Dodatkowe informacje

Wyrażam zgodę na przetwarzanie danych osobowych przez BOC Group w celu udzielenia odpowiedzi na przesłane pytanie. *

Wyrażam zgodę na przetwarzanie danych osobowych przez BOC Group w celu przesyłania informacji marketingowych o produktach, usługach, wydarzeniach

Podsumowanie oraz Q&A



ADONIS
Business Transformation Suite
by boc-group.com



**Zachęcamy do zadawania
dodatkowych pytań na żywo**