

Daten gewinnbringend nutzen

Mit Datenportfoliomanagement
den Schatz des
21. Jahrhunderts heben



Pedram Asadi

Senior Consultant
BOC Group

Herzlich Willkommen!



NADINE BRÄUNLING

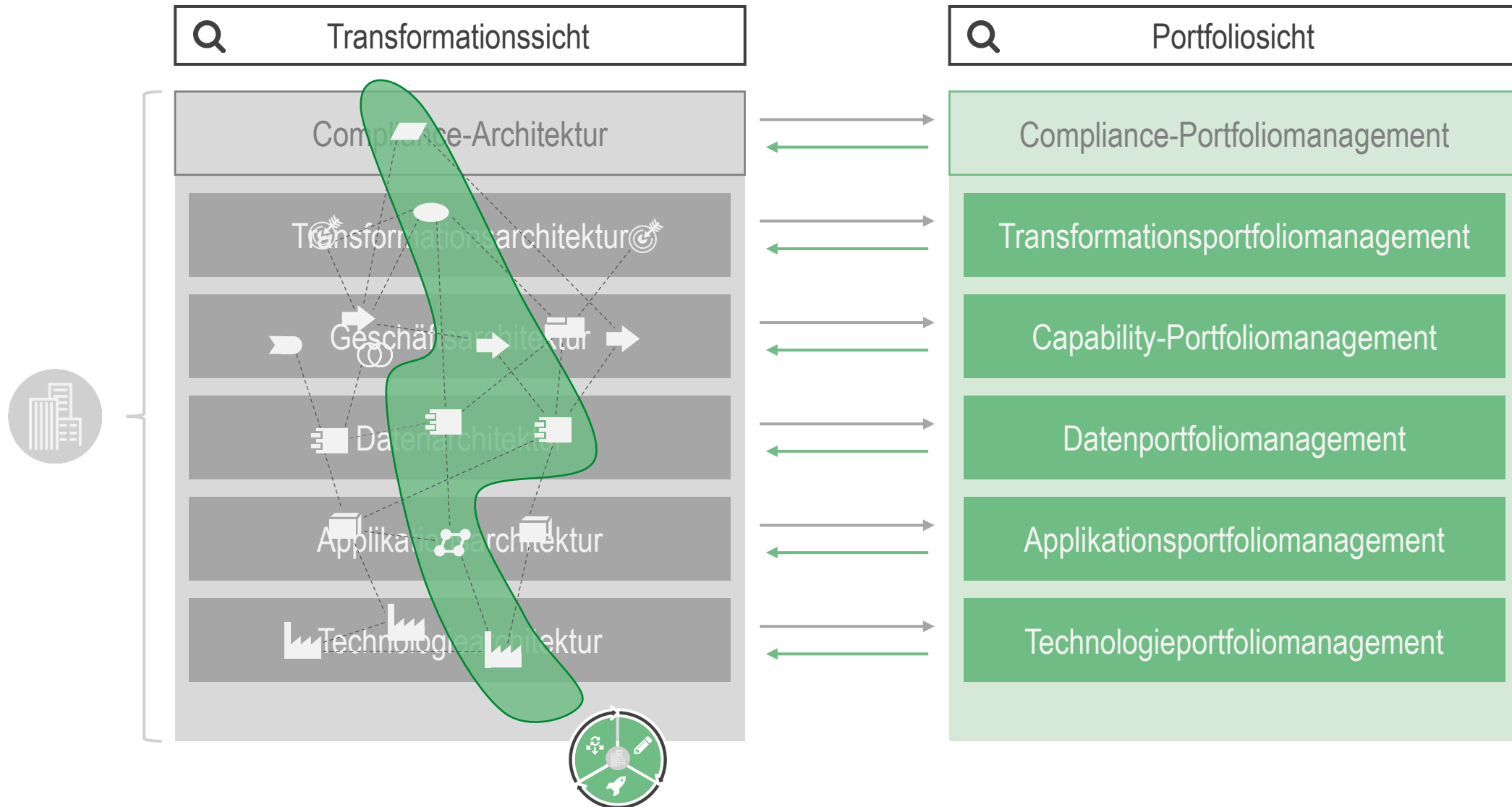
BOC Group



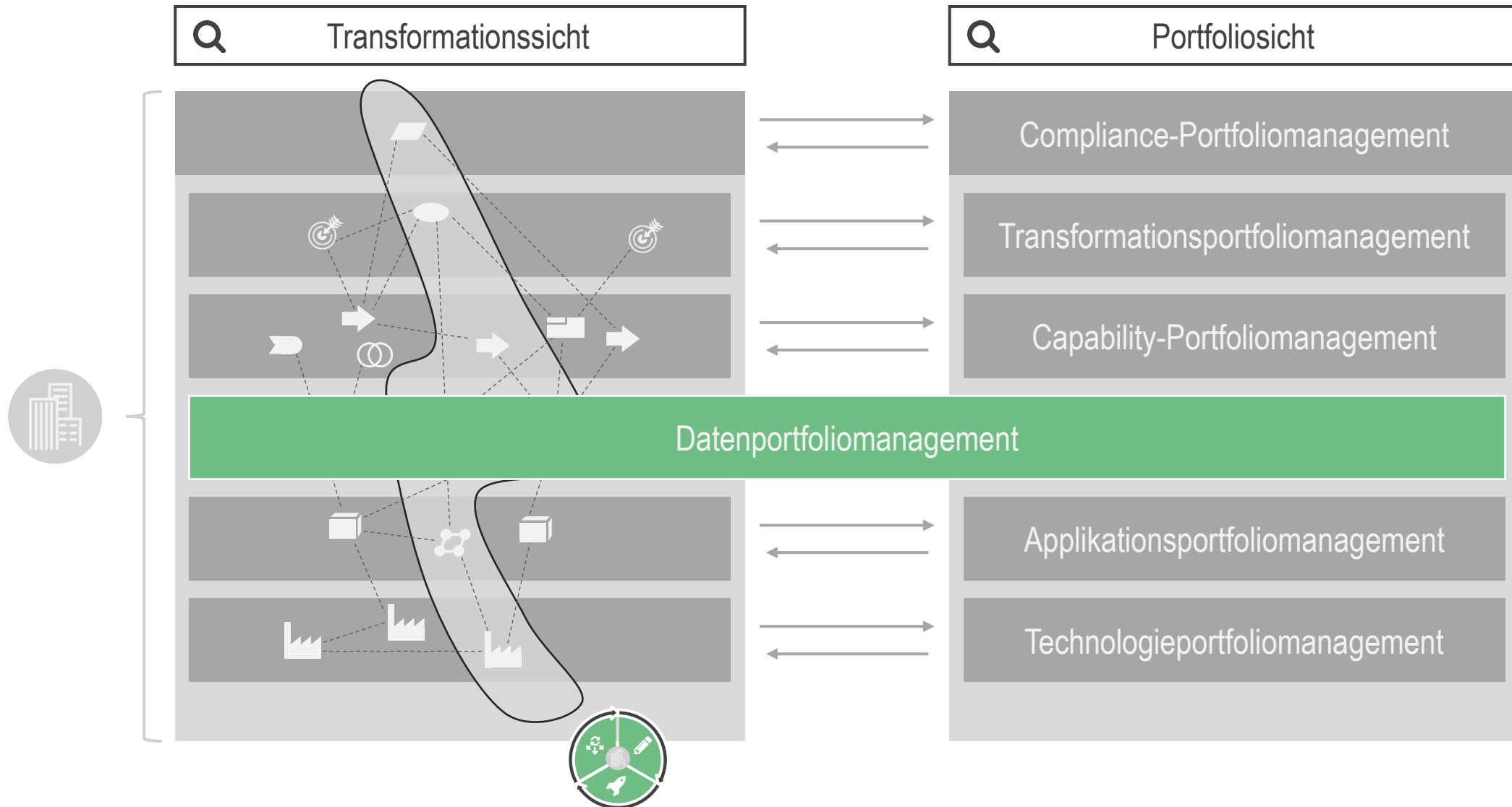
PEDRAM ASADI

BOC Group

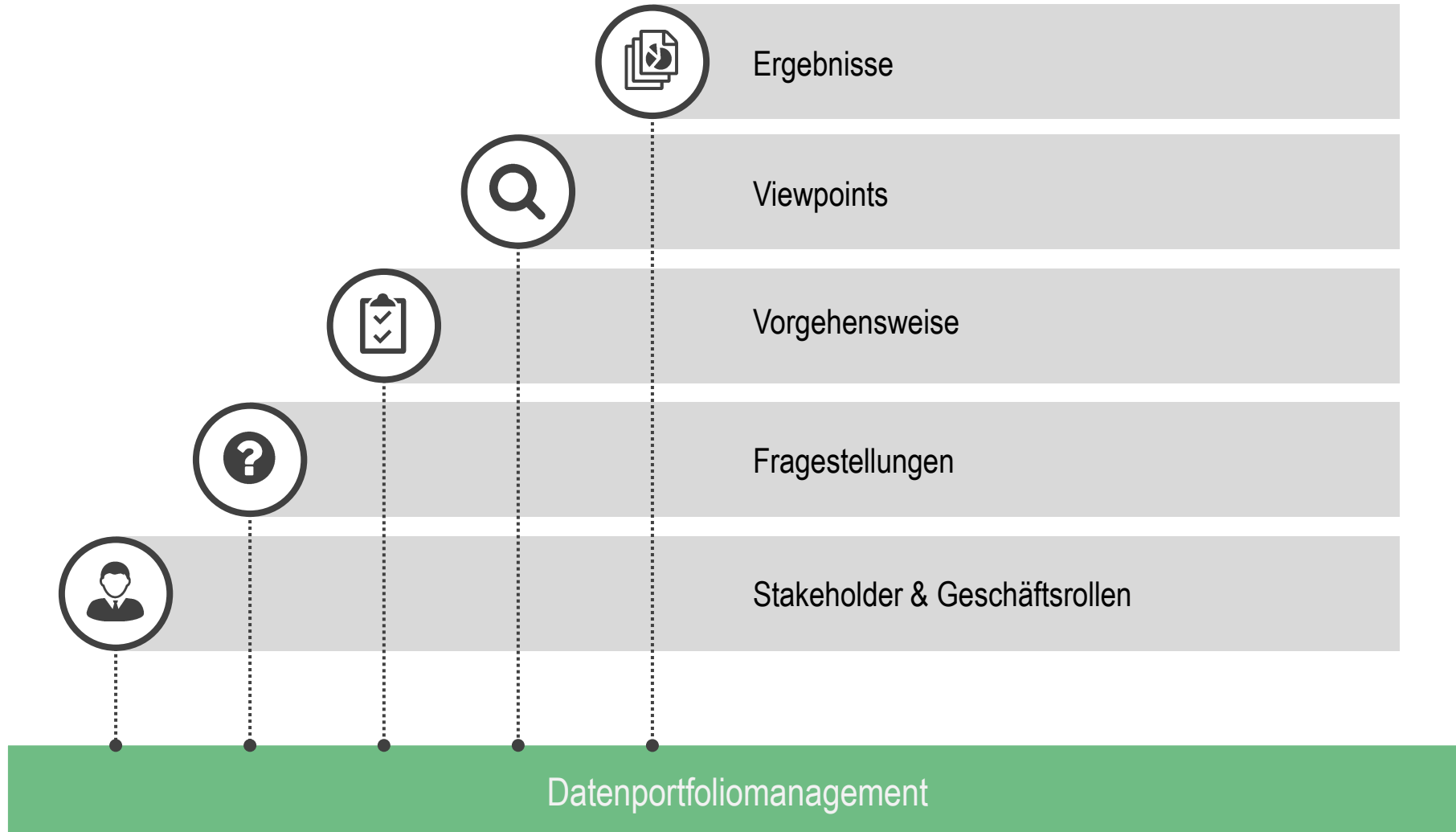
Einführung in das Enterprise Architecture Management (EAM)



Einführung in das Enterprise Architecture Management (EAM)



Einführung in das Datenportfoliomanagement



Vorgehensweise



1 Daten erfassen

- ▶ Zu erfassende Eigenschaften der Daten festlegen
- ▶ Datenelemente erheben
- ▶ Verantwortliche Personen festlegen

2 Daten bewerten

- ▶ Eigenschaften erfassen
- ▶ Daten aus fachlicher, technischer und regulatorischer Sicht bewerten

3 Verbesserungspotentiale identifizieren

- ▶ Datenportfolio analysieren
- ▶ Verbesserungspotentiale identifizieren

4 Anforderungen / Maßnahmen ableiten

- ▶ Anforderungen / Maßnahmen definieren
- ▶ Umsetzung planen





Live-Demo



ADOIT

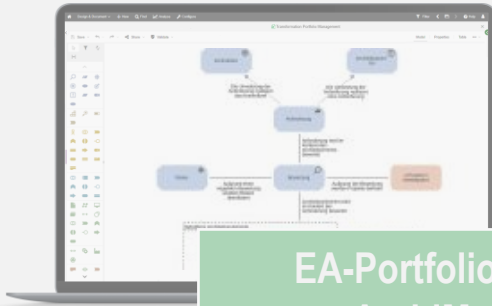
Your professional EA Suite

Focus Week: User-Centric EA Portfolios

ArchiMate®

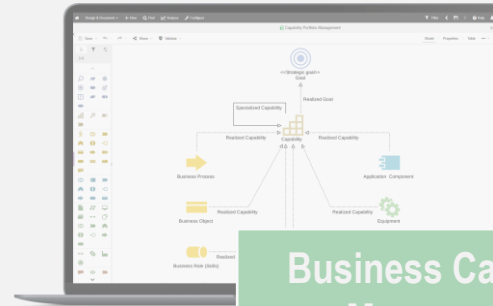


Session 1



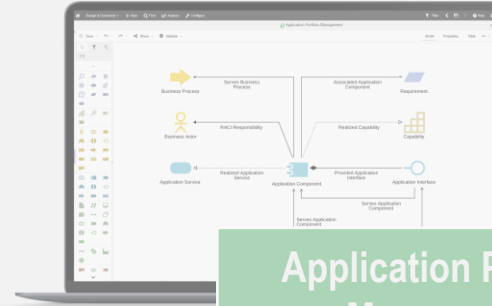
EA-Portfolios mit ArchiMate

Session 2



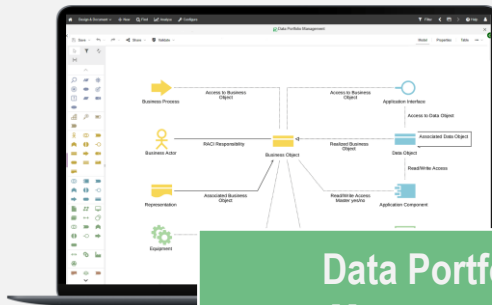
Business Capability Management

Session 3



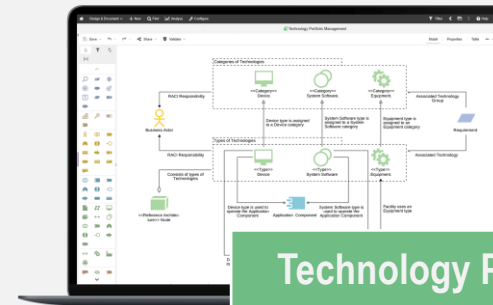
Application Portfolio Management

Session 4



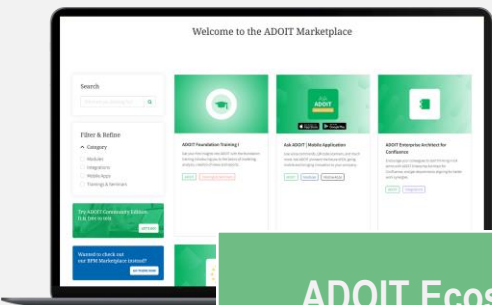
Data Portfolio Management

Session 5



Technology Portfolio Management

Session 6



ADOIT Ecosystem

NEU BEI ADOIT?

Jetzt kostenlos testen!

Registrieren Sie sich für unsere Community Edition
www.boc-group.com/adoit/get-started

Nehmen Sie Kontakt auf

Managen Sie Ihr Datenportfolio mit ADOIT
www.boc-group.com/de/contact-us/

VERNETZEN SIE SICH MIT UNS!



Kostenlose Videos und regionale Veranstaltungen

Aktuelle Themen in GPM, EAM & GRC

Neuigkeiten & Highlights

www.boc-group.com/newsletter