

| BPM GREMIUM

BPM in der Logistik

Zentraler Ansatz bei FIEGE

Wien, 09.09.2022

1.	Vorstellung FIEGE	2
2.	Ausgangssituation	12
3.	Motivation zur Änderung	14
4.	Der Weg zum Ziel	17
5.	Beispiele aus der FIEGE Welt	22
6.	Ausblick in die Zukunft	35

FIEGE AUF EINEN BLICK

Die FIEGE Gruppe in
Zahlen & Fakten



19.000

Mitarbeiter



3,3 Mio.

Lagerfläche



1873

Gegründet



1,7 Mrd.

Umsatz



AUS GREVEN IN DIE WELT

Vom Spediteur zum führenden
Kontraktlogistiker in Europa

1873: GRÜNDUNGSDIEE

Auslastung der Pferdefuhrwerke mit Zusatzgeschäft schafft Synergien

1924: GEWAGTE INNOVATION?

Die Investition in den ersten LKW wird intensiv diskutiert

1979: KONTRAKTLOGISTIK – WAS IST DAS?

In Greven wird das erste ganzheitliche Logistikkonzept entwickelt – Logistik wird Wertschöpfer

INNOVATIONS FÜHRER IN DER LOGISTIK

Automatisierung und Digitalisierung in
der Logistik 4.0

1996: WEGBEGLEITER EINES NEUEN VERTRIEBSKANALS

Die ersten eCommerce-Sendungen verlassen ein FIEGE-Lager

2006: PIONIERARBEIT IN DER AUTOMATISIERUNG

Der erste Taschensorter weltweit steht in Greven – und setzt bis heute Maßstäbe

2014: WARENHAUS TRIFFT DATENHAUS

Digitalisierung von Logistikprozessen schafft Transparenz und Effizienz

BRANCHEN EXPERTE

In unseren Märkten sind wir
der Spezialist



Fashion



Healthcare



**Online
Retail**



Consumer Goods



Tires



Media & Mail



Industry

SERVICES AUS EINER HAND

Wir entwickeln ganzheitliche
Kundenlösungen



**Warehousing
& VAS**



Road Transport



**eCommerce
Solutions**



Customs



Parcel & More



**Real Estate
Development**



**Vehicle
Construction**

LOGISTIK FÜR MARKT FÜHRER

Und die, die es werden wollen



AUS 15 LÄNDERN IN DIE WELT

185 eigene Standorte sowie weltweite
Partnerschaften in über 60 Länder





WIR SIND FIEGE

Langfristiges Handeln hat bei uns
Tradition – seit 1873



**Schnell &
effizient**



**International &
skalierbar**



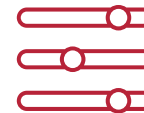
**Partner-
schaftlich**



**Innovations-
begeistert**



**Branchen-
fokussiert**



**Flexibel &
zuverlässig**



**Mitarbeiter-
orientiert**



Ganzheitlich

MEGATRENDS DER LOGISTIK

Wir besetzen Zukunftsfelder proaktiv
und setzen Maßstäbe

SEAMLESS COMMERCE

- Omnichannel-Lösungen
- B2B- & B2C-Expertise
- Innovative Cross-Border-Lösungen
(CheckOut2China)

DIGITALISIERUNG // AUTOMATISIERUNG

- Picking-Roboter
- Taschensorter-Pionier
- FIEGE Business Intelligence Plattform
- Predictive Analytics
- Logistics Tech Accelerator

WAR FOR TALENTS

- “Unternehmer im Unternehmen”
- Kununu “Top Company”
- FIEGE Academy

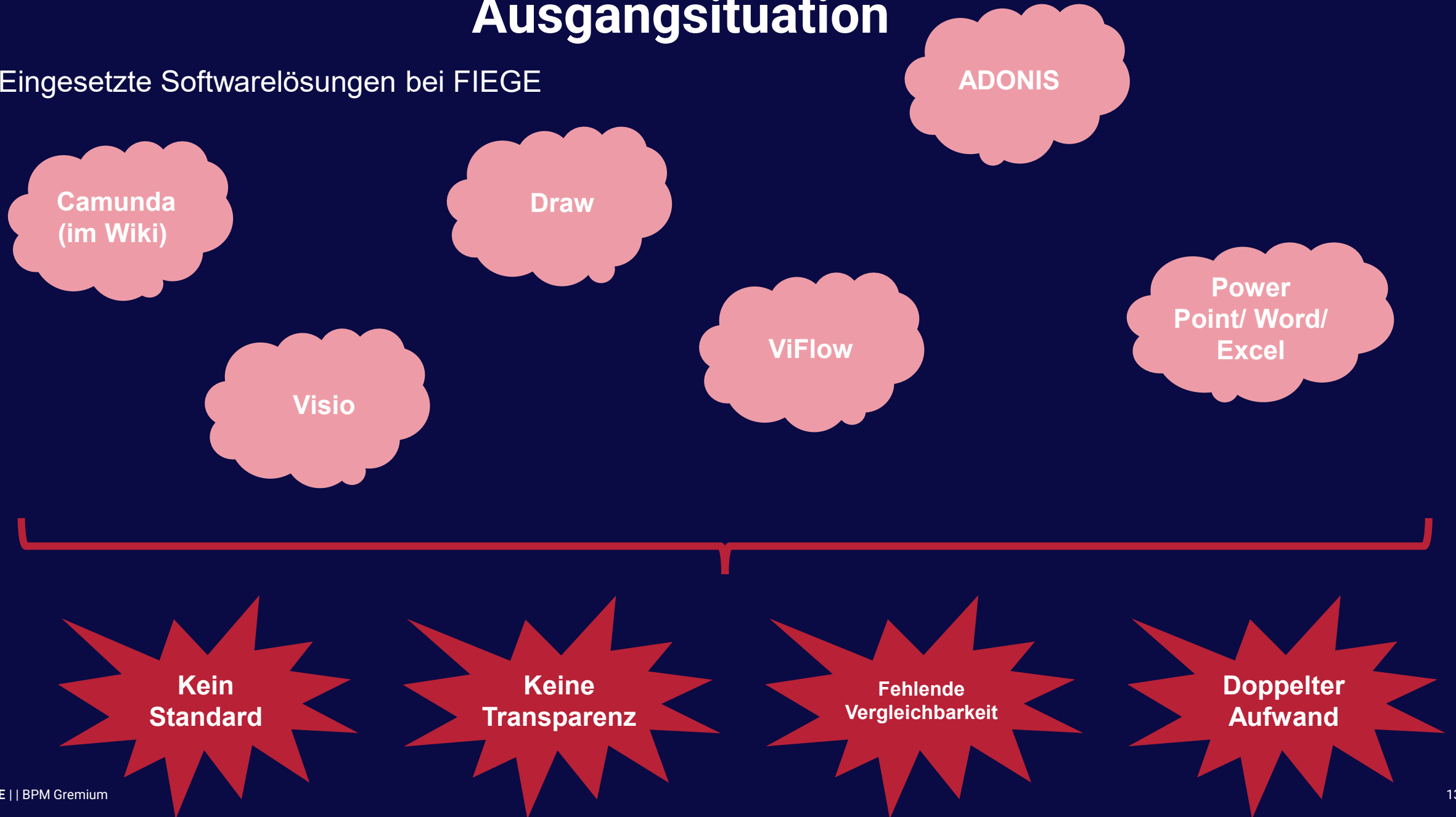
SHARECONOMY

- Projekt “Next Trust”

1.	Vorstellung FIEGE	2
2.	Ausgangssituation	12
3.	Motivation zur Änderung	14
4.	Der Weg zum Ziel	17
5.	Beispiele aus der FIEGE Welt	22
6.	Ausblick in die Zukunft	35

Ausgangssituation

Eingesetzte Softwarelösungen bei FIEGE



1.	Vorstellung FIEGE	2
2.	Ausgangssituation	12
3.	Motivation zur Änderung	14
4.	Der Weg zum Ziel	17
5.	Beispiele aus der FIEGE Welt	22
6.	Ausblick in die Zukunft	35

Ziele

Transparenz / Vergleichbarkeit

- Vollständige Modellierung aller Prozesse (QM)
- Vergleich von Prozessen (Standardisierung)

Potenziale aufdecken

- Prozessoptimierung, Prozesskostenrechnung
- Requirements Engineering (Softwareentwicklung)

Zeitersparnisse

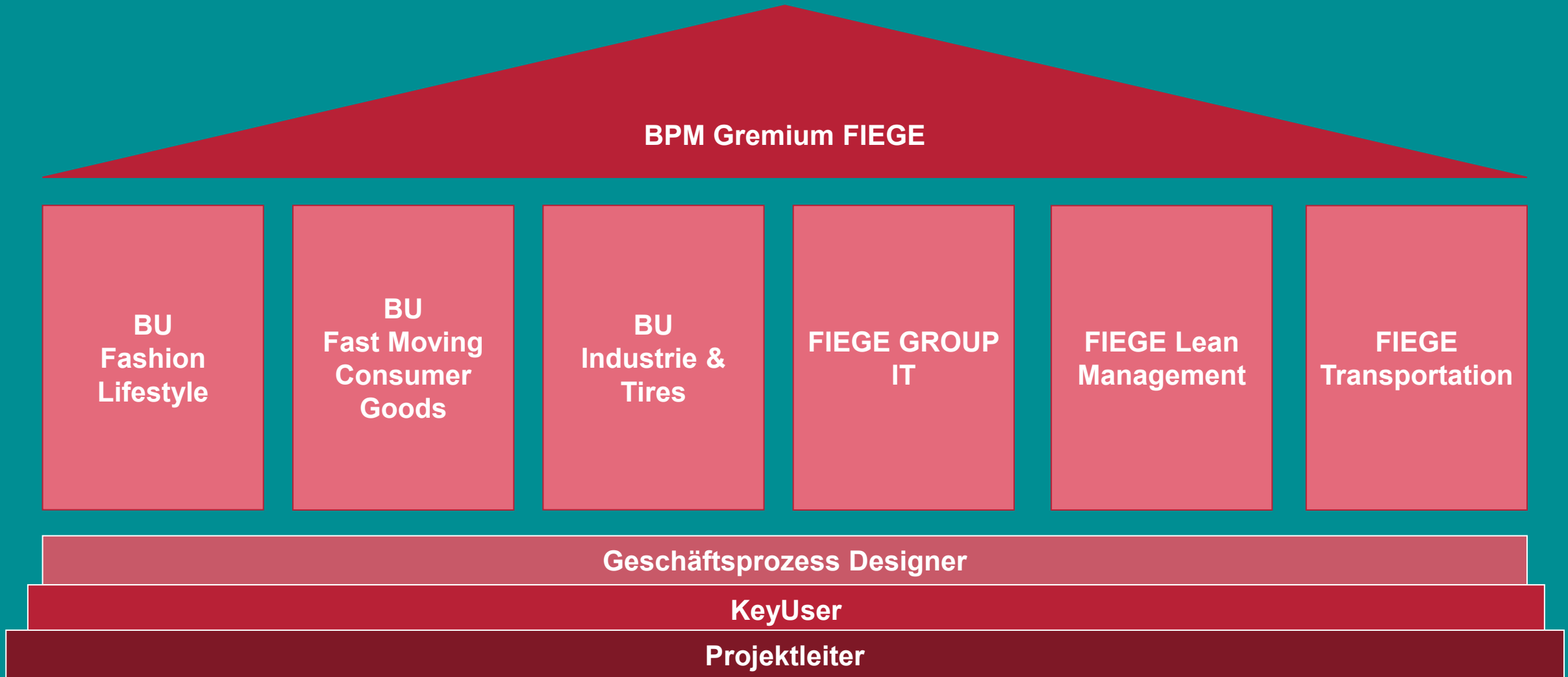
- Implementierung neuer Kunden / Partner
- Aufbau neuer Standorte (Prozessvorlagen)

Nutzen einer ganzheitlichen Softwarelösung



1. Vorstellung FIEGE 2
2. Ausgangssituation 12
3. Motivation zur Änderung 14
- 4. Der Weg zum Ziel 17**
5. Beispiele aus der FIEGE Welt 22
6. Ausblick in die Zukunft 35

BPM Gremium



Zeitstrahl



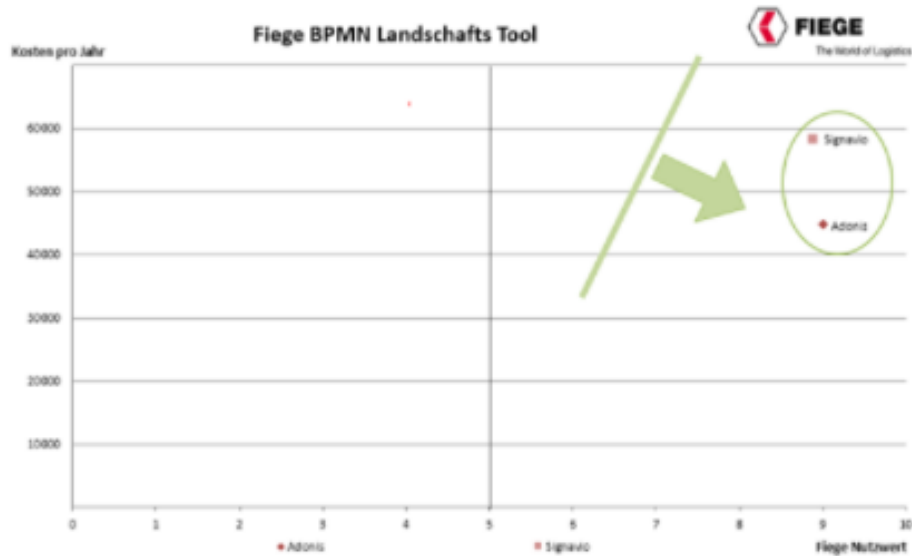
Bewertung

Anforderung	Prio	A	B	S	C	I
Erfassen von Prozessen gemeinsam im Team	PRIO 1	1	2	1	1	2
Erstellen komplexer Prozesslandkarten: Erstellen von Abhängigkeiten und Hierarchien von Prozessen (verschiedene Granularität - Repository)	PRIO 1	1	1	1	2	1
Einbindung ins Wiki - idealerweise in das Fiege Wiki (Confluence)	PRIO 1	1	3	1	2	3
BPMN2 Notation (OMG Group Standard)	PRIO 1	1	1	1	1	1
Prüfung der BPMN2 Syntax	PRIO 1	1	2	1	1	1
Verwenden eines IT System Repositories (Auswählbar aus einer definierten gepflegten Liste)	PRIO 1	1	3 (1) ab Q1/2021	1	3	2
Prozesserfassung mit Freigabeprozess der Prozesse / Workflow mit Berechtigungskonzept (Rollen)	PRIO 1	1	1	1	3	(1) ab 06/21
Neben der BPMN Prozess Notation können auch Notizen oder Anweisungen integriert werden (Verknüpfung zu weiteren Abhängigkeiten / Systemen / Dokumentationen)	PRIO 2	1	1	1	3	1

Entscheidung

Was wurde analysiert

Es wurden verschiedene BPMN Tools analysiert. Die beiden besten Tools wurden gegenübergestellt.



Ergebnis der SW-Anforderungsanalyse und Entscheidungsvorschlag (**GO** / NO Go)

Beide Tool bieten die gleich Funktionalität zu einem unterschiedlichen Preis und anderem Lizenzierungsmodell. Daher wurde sich für das günstigere Tool entschieden mit dem für FIEGE besseren Lizenzierungsmodell (Concurrent User).

Wir empfehlen bei diesem Demand die Verwendung des BPMN Prozesslandschafts-Tools von BOC "Adonis".

1. Vorstellung FIEGE 2
2. Ausgangssituation 12
3. Motivation zur Änderung 14
4. Der Weg zum Ziel 17
- 5. Beispiele aus der FIEGE Welt 22**
6. Ausblick in die Zukunft 35

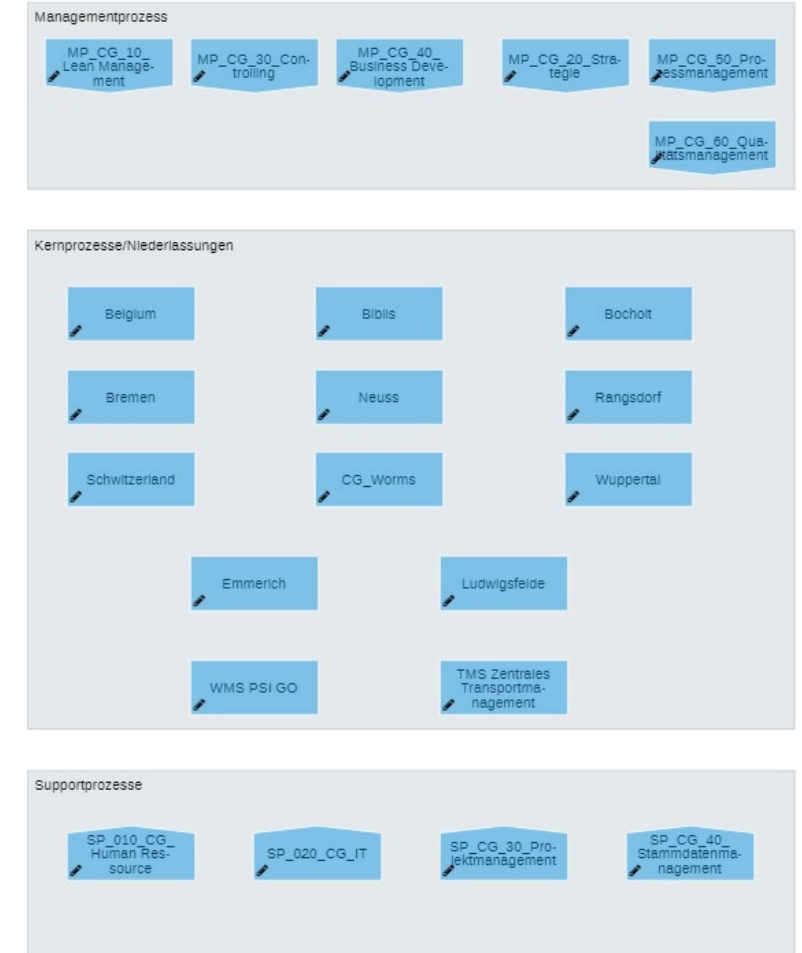
Prozesslandkarte bei Fiege

- Vier vorgegebene Ebenen
 1. Gesamt FIEGE
 2. Business Units
 3. Standorte
 4. Kernprozessebene Standort
- Die untergeordnete Ebene stellt die Kernprozesse dar.

1. Ebene: Gesamt FIEGE



2. Ebene: Business Unit

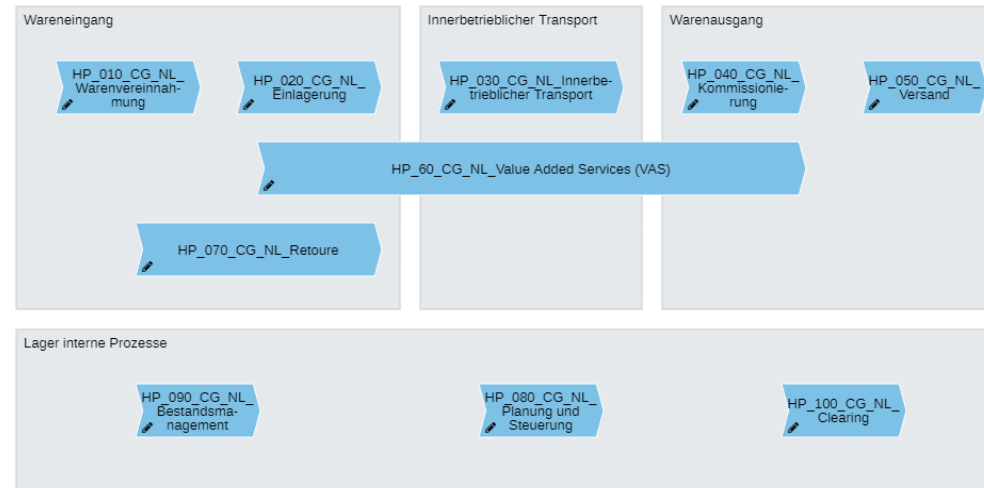


Prozesslandkarte bei Fiege

3. Ebene: Standort

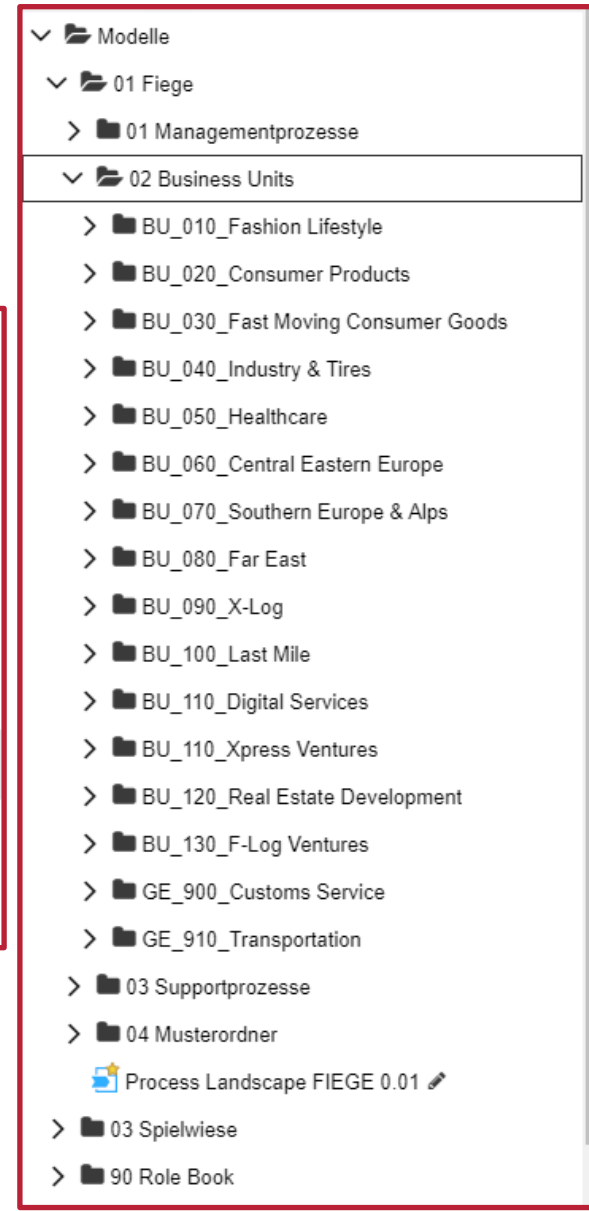
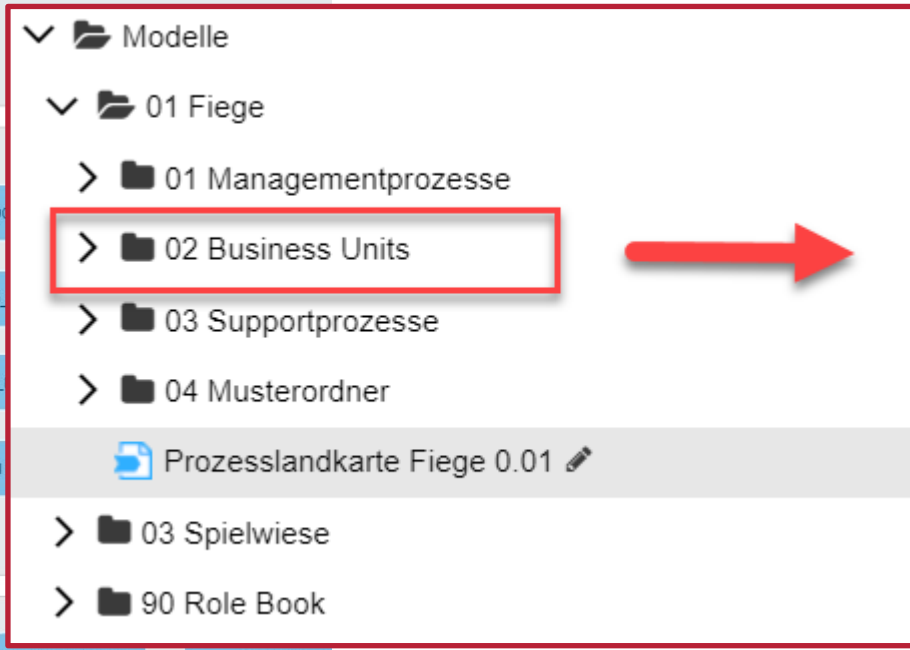
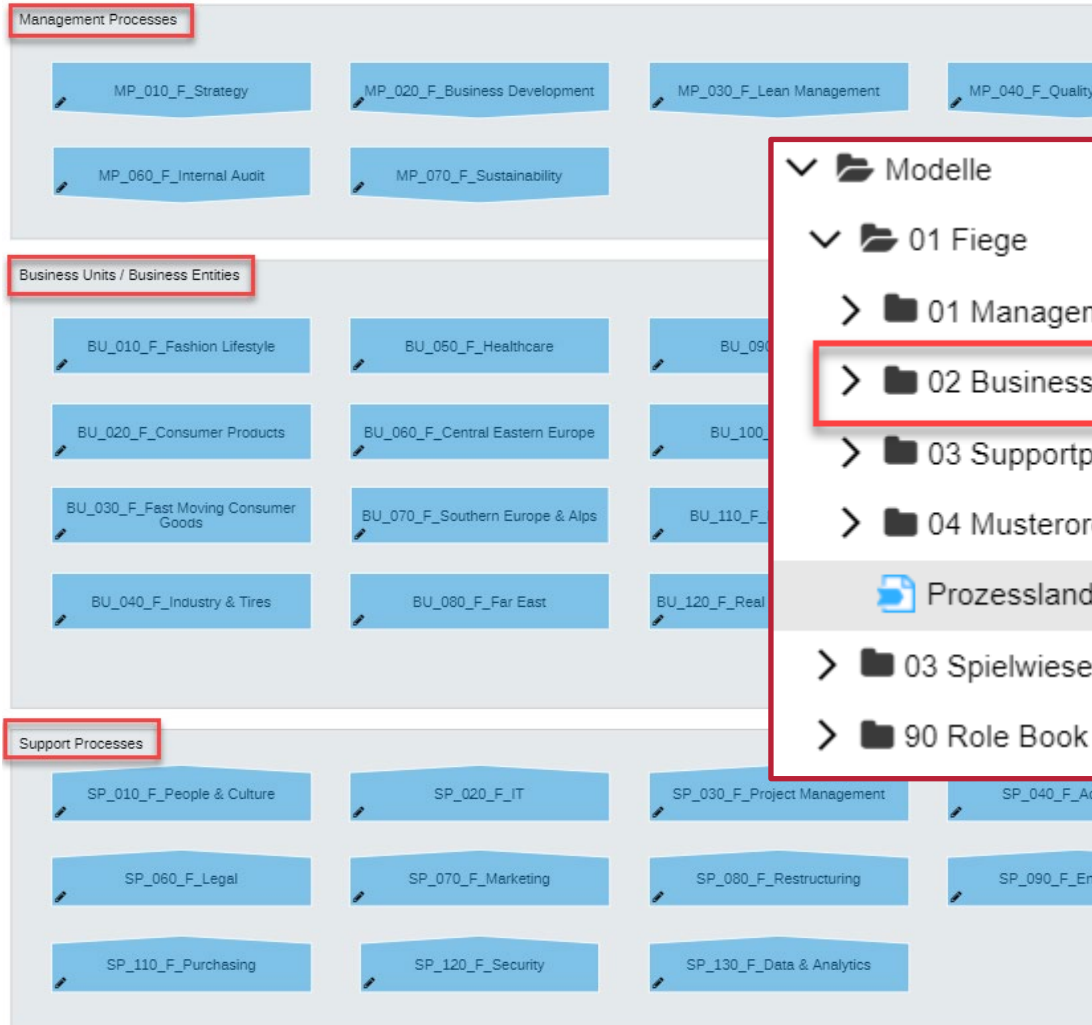


4. Ebene: Kernprozesse Standort



- Vorgabe der Prozesslandkarten bis zur 4. Ebene Kernprozesse
- Teilprozesse sind die Entscheidung der Standorte. Beispiel Struktur wird mitgegeben + die Empfehlung sich daran zu orientieren.

Struktur bei Fiege

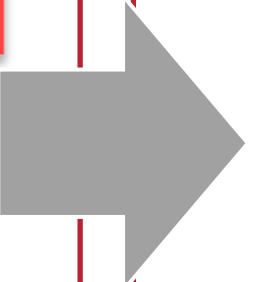


Struktur bei Fiege

- Modelle
 - 01 Fiege
 - 01 Managementprozesse
 - 02 Business Units
 - 03 Supportprozesse
 - 04 Musterordner
 - 010 Managementprozesse auf BU-Ebene
 - 020 Kernprozesse auf BU-Ebene
 - 030 Supportprozess auf BU-Ebene
 - 050 Kernprozesse Niederlassung
 - 060 Supportprozesse Niederlassung
 - 070 Prozesslandkarten Niederlassungen
 - 080 Prozesslandkarten Kunden
 - 090 Kernprozesse Kunden/Projekte

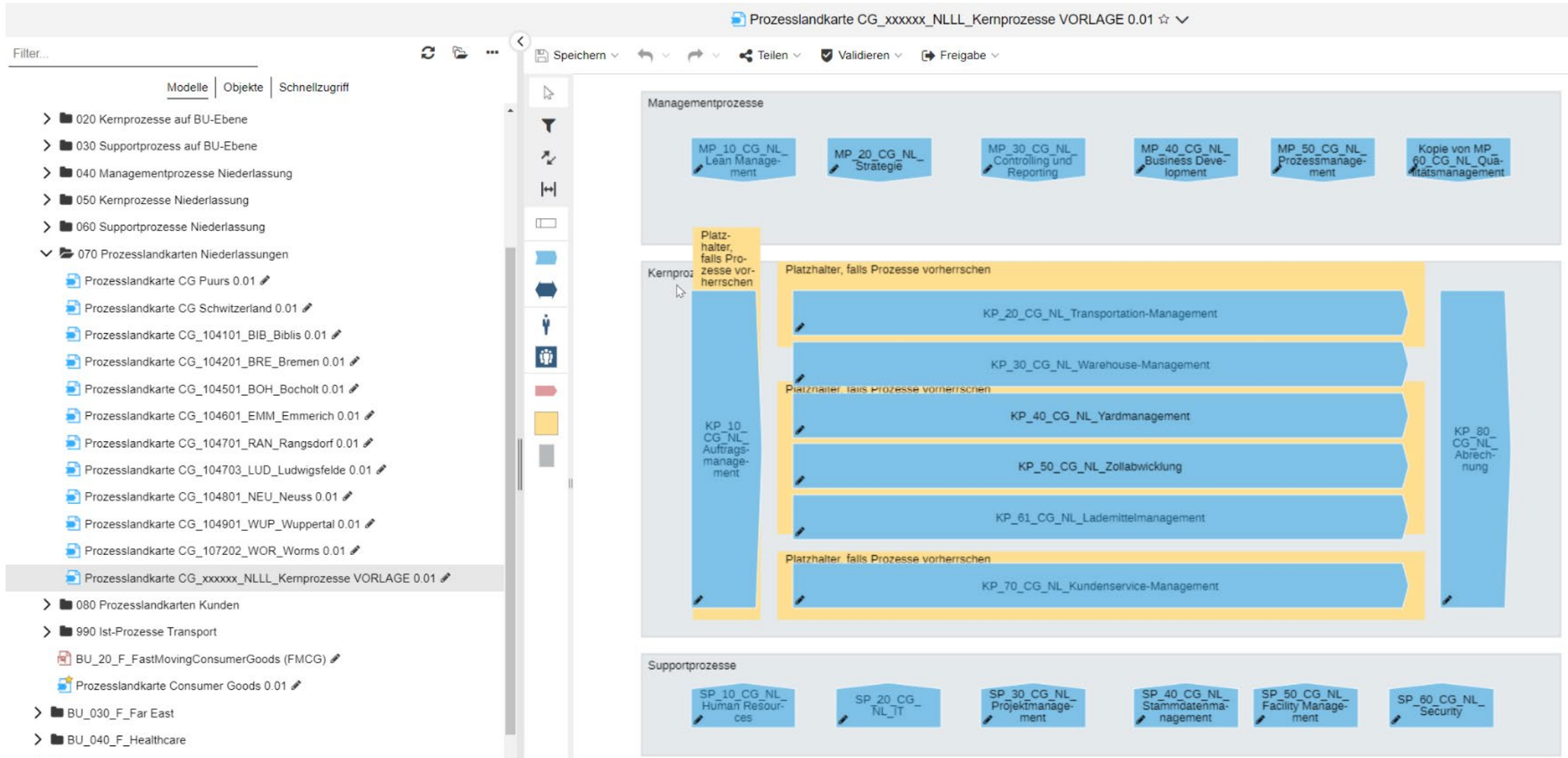


- Modelle
 - 01 Fiege
 - 01 Managementprozesse
 - 02 Business Units
 - BU_010_Fashion Lifestyle
 - BU_020 Consumer Products
 - BU_030_Fast Moving Consumer Goods
 - 010 Managementprozesse auf BU-Ebene
 - 020 Kernprozesse auf BU-Ebene
 - 030 Supportprozess auf BU-Ebene
 - 040 Managementprozesse Niederlassung
 - 050 Kernprozesse Niederlassung
 - 060 Supportprozesse Niederlassung
 - 070 Prozesslandkarten Niederlassungen
 - 080 Prozesslandkarten Kunden/Projekte
 - 090 Kernprozesse Kunden/Projekte
 - 990 Ist-Prozesse Transport
 - BU_030_F_FastMovingConsumerGoods (F...)
 - Prozesslandkarte Fast Moving Consumer G...

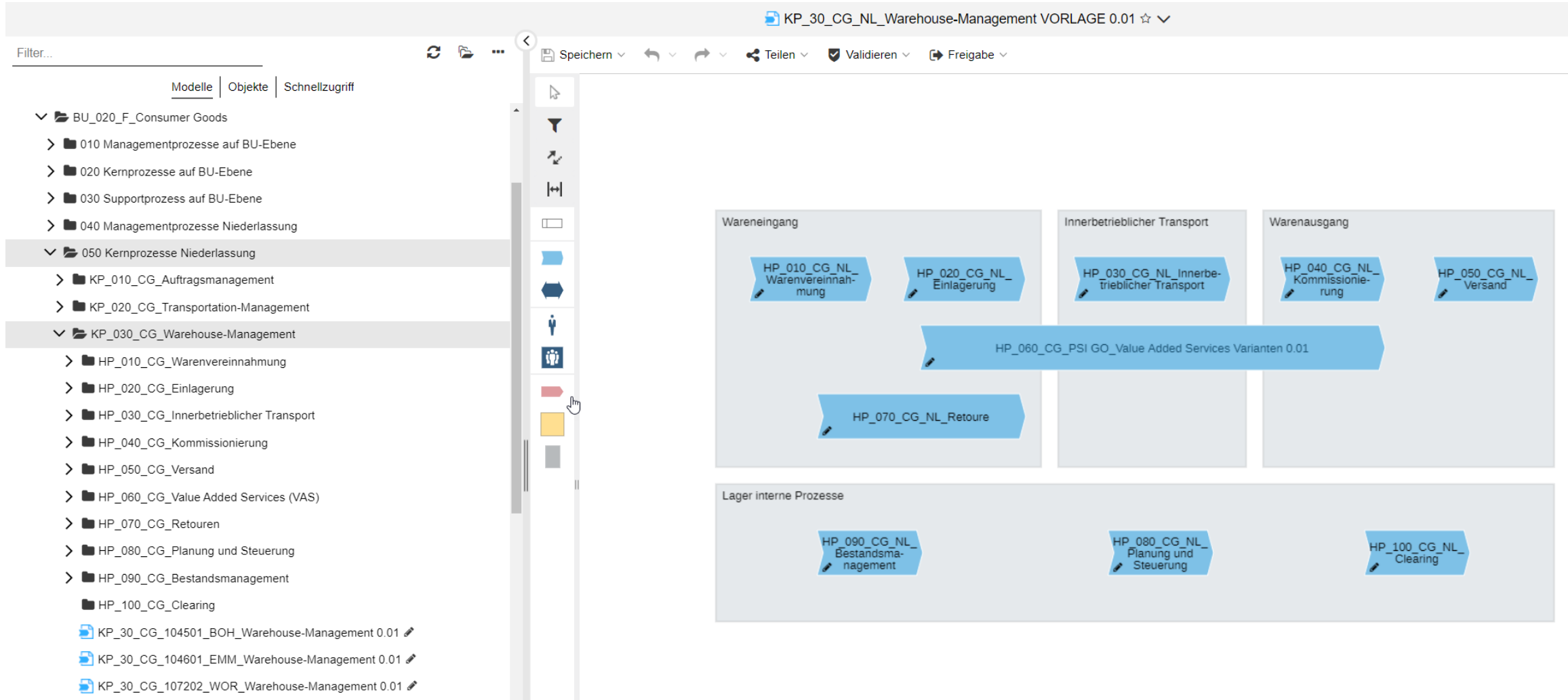


- BU_030_Fast Moving Consumer Goods
 - 010 Managementprozesse auf BU-Ebene
 - 020 Kernprozesse auf BU-Ebene
 - 030 Supportprozess auf BU-Ebene
 - 040 Managementprozesse Niederlassung
 - 050 Kernprozesse Niederlassung
 - KP_010_CG_Auftragsmanagement
 - KP_020_CG_Transportation-Management
 - KP_030_CG_Warehouse-Management
 - HP_010_CG_Warenvereinnahmung
 - HP_020_CG_Einlagerung
 - HP_030_CG_Innerbetrieblicher Transport
 - HP_040_CG_Kommissionierung
 - HP_050_CG_Versand
 - HP_060_CG_Value Added Services (VAS)
 - HP_070_CG_Retouren
 - HP_080_CG_Planung und Steuerung
 - HP_090_CG_Bestandsmanagement
 - HP_100_CG_Clearing
 - KP_30_CG_104501_BOH_Warehouse-...
 - KP_30_CG_104601_EMM_Warehouse-...
 - KP_30_CG_107202_WOR_Warehouse-...
 - KP_30_CG_NL_Warehouse-Manageme...

Struktur bei Fiege



Struktur bei Fiege



Struktur bei Fiege



Struktur bei Fiege

Modelle | Objekte

- Objekte
 - 01 Fiege Struktur
 - 01 Modellierungsschulung
 - 02 Fiege Benutzer
 - 03 Fiege Workflow Verantwortlichkeiten
 - 10 Fiege Organisationsstruktur
 - Dokumente
 - Dokumente (Ist 2020)
 - Entität
 - Entität (Ist 2020)
 - Ist-Prozess Transport
 - Maßnahmen
 - Rollen
 - Rollen (Ist 2020)
 - Schnittstellen
 - Systeme
 - Persönliche Objekte

- 01 Fiege Struktur
 - 01 Managementprozesse
 - MP_010_F_Strategie
 - MP_020_F_Business Development
 - MP_030_F_Lean Management
 - MP_040_F_Qualitätsmanagement
 - MP_050_F_Controlling
 - MP_060_F_Internal Audit
 - MP_070_F_Sustainability
 - 02 Business Units
 - 03 Supportprozesse
 - SP_010_F_Human Resources
 - SP_020_F_IT
 - SP_030_F_Projektmanagement
 - SP_040_F_Accounting
 - SP_050_F_Finance
 - SP_060_F_Legal
 - SP_070_F_Marketing
 - SP_080_F_Restructuring
 - SP_090_F_Engineering
 - SP_100_F_Insurance
 - SP_110_F_Purchasing
 - SP_120_F_Security
 - SP_130_F_Data & Analytics

- 02 Business Units
 - BU_010_F_Fashion Lifestyle
 - BU_020_F_Consumer Products
 - BU_030_F_Fast Moving Consumer Goods
 - 010 Managementprozesse auf BU-Ebene
 - 020 Kernprozesse auf BU-Ebene
 - 030 Supportprozess auf BU-Ebene
 - 040 Managementprozesse Niederlassung
 - 050 Kernprozesse Niederlassungen
 - KP_010_CG_Auftragsmanagement
 - KP_020_CG_Transportation-Management
 - KP_030_CG_Warehouse-Management
 - Auftragsbearbeitung PSI GO 0.01
 - Auftragsbearbeitung_ABB 0.01
 - Bestandskorrektur Bestandsqualifikation_...
 - Bestandskorrektur Differenzmengen_ABB ...
 - Bestandskorrektur Operativ_ABB Standar...

Struktur bei Fiege

- Objekte
 - > 01 Fiege Struktur
 - > 01 Modellierungsschulung
 - > 02 Fiege Benutzer
 - > 03 Fiege Workflow Verantwortlichkeiten
 - 10 Fiege Organisationsstruktur
 - 00 Organisationseinheit
 - 01 Managementprozesse
 - 02 Business Units
 - BU_010_F_Central Eastern Europe
 - BU_020_F_Consumer Goods
 - > Bearbeiter
 - > Organisationseinheit
 - BU_030_F_Far East
 - BU_040_F_Healthcare
 - 03 Supportprozesse

- Dokumente
 - 01. Neue Dokumente zur Prüfung
 - > Abrechnung
 - Fiege Interne Dokumente
 - > Lademittelmanagement
 - Lean
 - Qualitätsmanagement
 - > Reporting
 - > Transport
 - Warehousing
 - > Etiketten
 - > Wareingang
 - Warenausgang
 - Ladeliste
 - Lieferschein
 - Zoll

- Rollen
 - > 01. Neue Rolle zur Prüfung
 - > 02 Allgemeine Rollen (Modellierung)
 - 03 Fiege Struktur
 - 01 Managementprozesse
 - 02 Business Units
 - BU Rollen
 - > NL
 - > 03 Supportprozesse

- Systeme
 - > 01. Neue Systeme zur Prüfung
 - > Datenim- / export
 - > Datenmanagement
 - > Divers
 - > Externe
 - > Kundenservice/Schadensbearbeitung

Rollen und Rechte bei Fiege

Modellierer Light
Studenten,
Projektmitarbeiter, etc.

Modellierer Standard
Opex, Projekt,
Lean, KeyUser

Fachlicher Prüfer
Prozess verantwortlich

Freigebender
QM Beauftragter

Ebene Fiege / Management Prozesse / Support Prozesse

Ebene Business Unit / Management Prozesse / Support Prozesse

Ebene Niederlassung / Management Prozesse / Support Prozesse

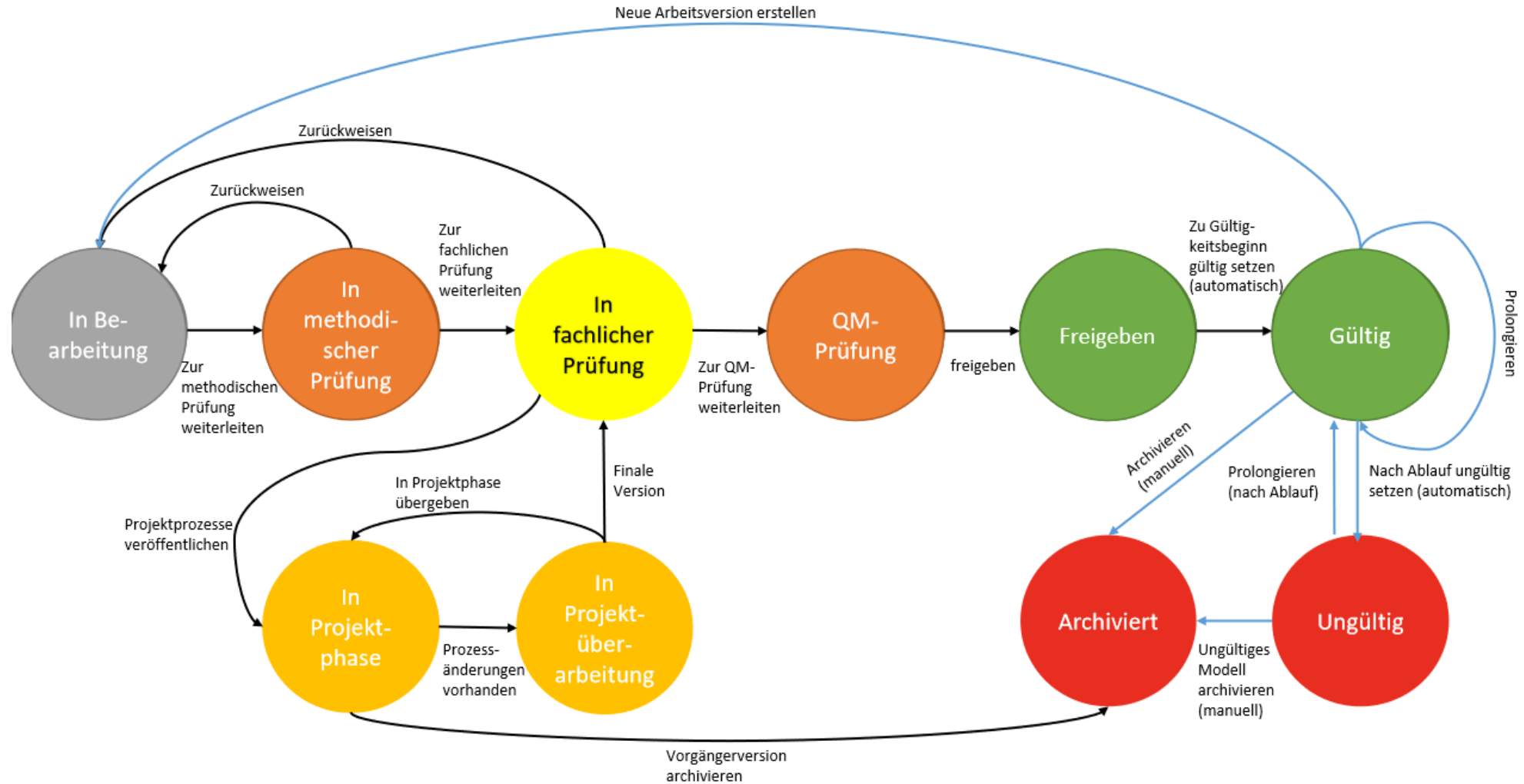
Ebene Kunde / Projekt

Beispiele Rollen und Rechte

The image displays two screenshots from a software application. The left screenshot shows a tree view of roles, with 'Modellierer Standard BU_020_F_Fast Moving Consumer Goods' highlighted. A red arrow points from this role to the right screenshot. The right screenshot shows a table of model groups and their associated rights. The table is titled 'Aktives Repository: Produktsystem Fiege (ADONIS - BPM3 metamodeln 13.0)' and 'Modelle'. The table has columns for 'Modellgruppen / Modelle' and 'Rechte'.

Modellgruppen / Modelle	Rechte
Root-Modellgruppe	Lesen (geerbt von Benutzergruppe)
(Standard-Gruppe)	Lesen (geerbt von Benutzergruppe)
01 Fiege	Lesen (geerbt von Benutzergruppe)
01 Managementprozesse	Lesen (geerbt von Benutzergruppe)
02 Business Units	Lesen (geerbt von Benutzergruppe)
BU_010_Central Eastern Europe	Lesen (geerbt von Benutzergruppe)
BU_020_Fast Moving Consumer Goods	Schreiben / Rechte ändern
010 Managementprozesse auf BU-Ebene	Schreiben (geerbt von Modellgruppe)
020 Kernprozesse auf BU-Ebene	Schreiben (geerbt von Modellgruppe)
030 Supportprozess auf BU-Ebene	Schreiben (geerbt von Modellgruppe)
040 Managementprozesse Niederlassung	Schreiben (geerbt von Modellgruppe)
050 Kernprozesse Niederlassung	Schreiben (geerbt von Modellgruppe)
060 Supportprozesse Niederlassung	Schreiben (geerbt von Modellgruppe)
070 Prozesslandkarten Niederlassungen	Schreiben (geerbt von Modellgruppe)
080 Prozesslandkarten Kunden	Schreiben (geerbt von Modellgruppe)
990 Ist-Prozesse Transport	Schreiben (geerbt von Modellgruppe)
BU_20_F_FastMovingConsumerGoods (FMCG)	Schreiben (geerbt von Modellgruppe)
Prozesslandkarte Fast Moving Consumer Goods	Schreiben (geerbt von Modellgruppe)
BU_030_Far East	Lesen (geerbt von Benutzergruppe)
BU_040_Healthcare	Lesen (geerbt von Benutzergruppe)
BU_050_Industry & Tires	Lesen (geerbt von Benutzergruppe)
BU_060_Last Mile	Lesen (geerbt von Benutzergruppe)
BU_070_Omnichannel Retail	Lesen (geerbt von Benutzergruppe)

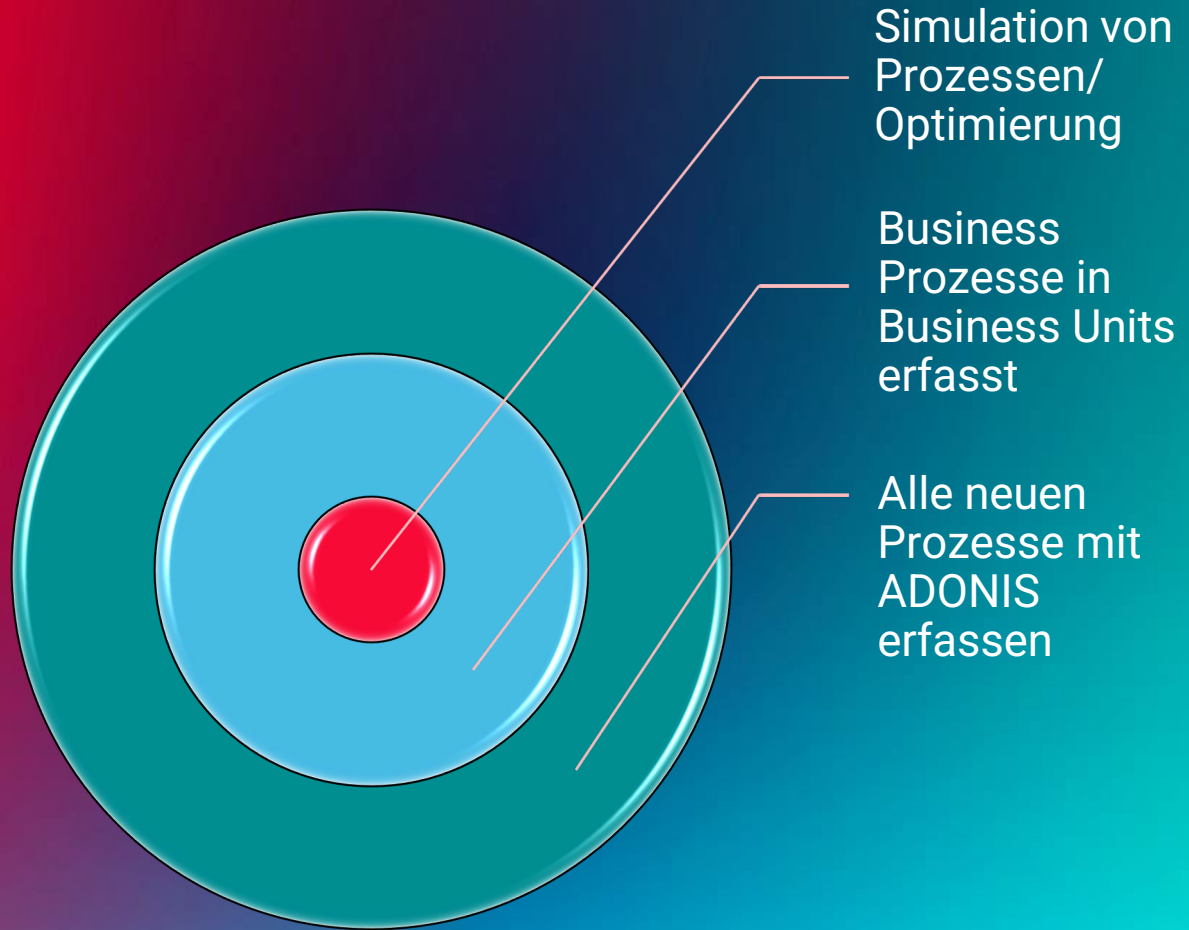
Freigabe Workflow bei Fiege



1. Vorstellung FIEGE 2
2. Ausgangssituation 12
3. Motivation zur Änderung 14
4. Der Weg zum Ziel 17
5. Beispiele aus der FIEGE Welt 22
6. **Ausblick in die Zukunft 35**

WIE GEHEN WIR WEITER ?

BPM Zukunft bei Fiege



Vielen Dank

Für weitere Fragen stehen wir gerne zur Verfügung.

Andreas Hörschler

Head of IT Solutions

Fast Moving Consumer Goods

Mobile: +49 170 371 2575

andreas.hoerschler@fiege.com

Robin Makosch

Business Analyst / Prozesse & Projekte

BU FLY

Mobile: +49 171 307 35 01

robin.makosch@fiege.com

© FIEGE Logistik Stiftung & Co. KG

Joan-Joseph-Fiege-Straße 1 – 48268 Greven. Die Inhalte dieser Unterlage sind u. a. urheberrechtlich geschützt. Durch die Übersendung werden keine Rechte hieran eingeräumt. Insbesondere ist es nicht gestattet, die Unterlage oder Teile davon weiter zu geben, zu vervielfältigen (insbesondere elektronisch per Kopie) oder zu bearbeiten/ zu ändern. Die Inhalte sind zudem unverbindlich und begründen keine Rechtsansprüche, solange nicht ausdrücklich etwas anderes vereinbart ist.