



BIENVENIDOS

Está su catálogo de aplicaciones bajo control?

Así se gestionan las aplicaciones en la práctica

Moderador y Presentador



MODERADORA

LEIRE VIDAL

MARKETING Y VENTAS
GLOBAL BUSINESS DEVELOPMENT



PRESENTADOR

EUGENIO LOBO

CONSULTOR



Acerca de BOC Group

- 🌐 Oficinas y partners por todo el mundo
- 👤 Productos, Consultoría, Formación
- 🎯 0% Outsourcing, 100% BOC Group
- ★ Más de 20 años de experiencia



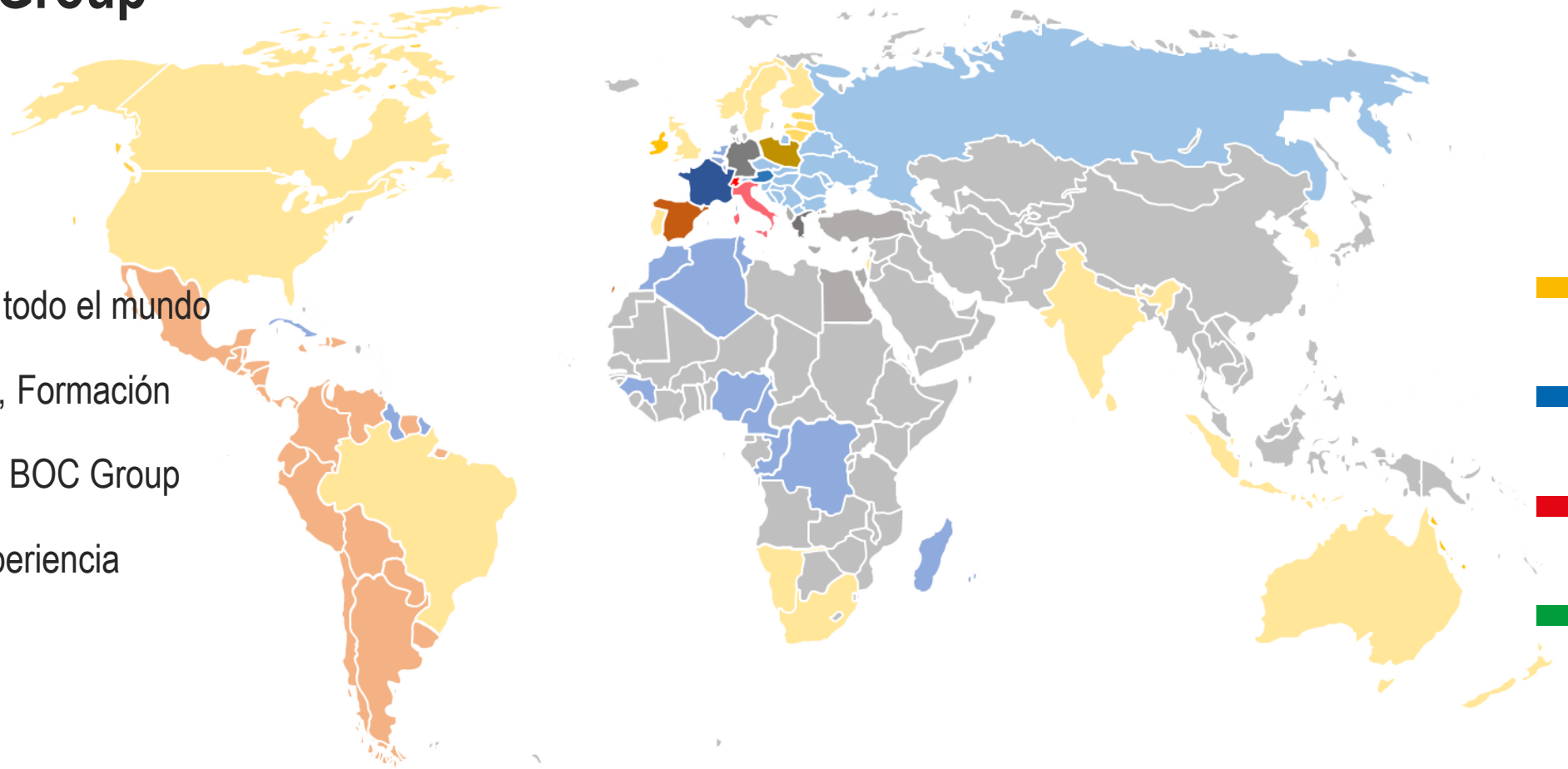
EMPLOYEES
230+
in 8 Countries

CUSTOMERS
1.000+
in 50+ Countries

PARTNERS
90+
in 25+ Countries

Acerca de BOC Group

- 🌐 Oficinas y partners por todo el mundo
- 👤 Productos, Consultoría, Formación
- 🎯 0% Outsourcing, 100% BOC Group
- ★ Más de 20 años de experiencia

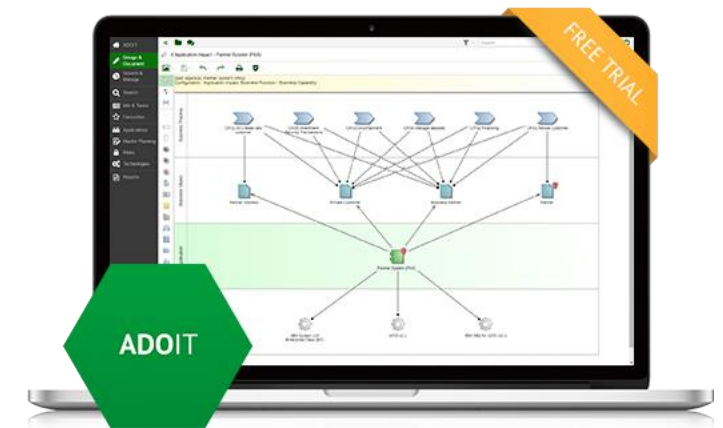
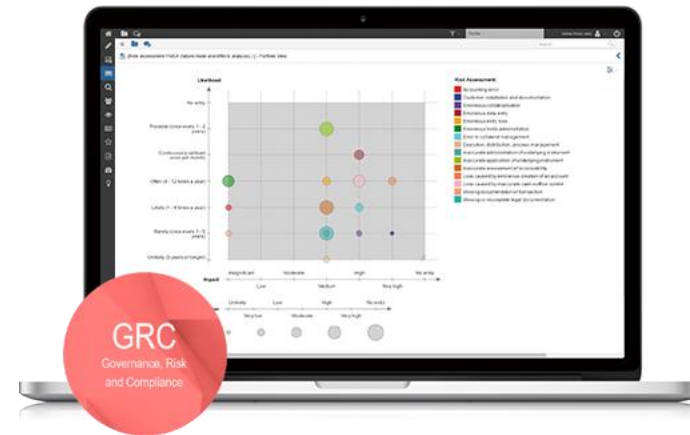


COMUNIDAD DE USUARIOS
90.000+
en 120+ países

INSTALACIONES
35.000+
en 80+ países

PROYECTOS
5.000+
en 20+ años

BOC MANAGEMENT OFFICE – Facilitando la Transformación del Negocio & IT



🖥️ 100% web

★ Uso simple e intuitivo

➡️ Vistas específicas & dashboards

📊 Potentes análisis e informes

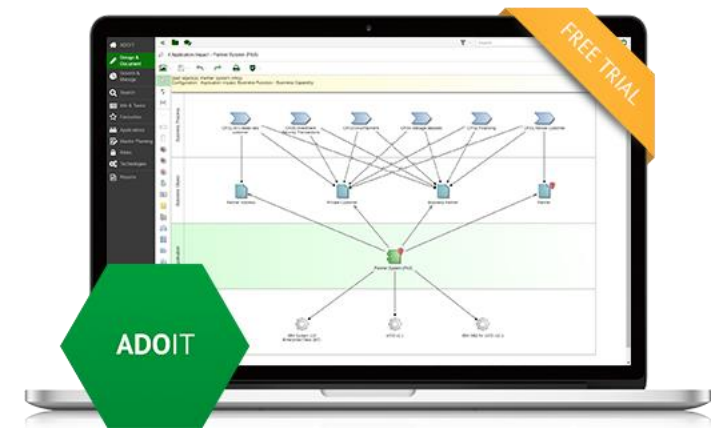
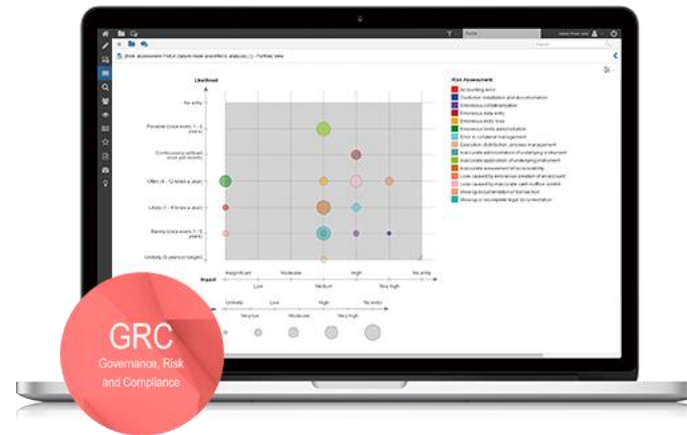
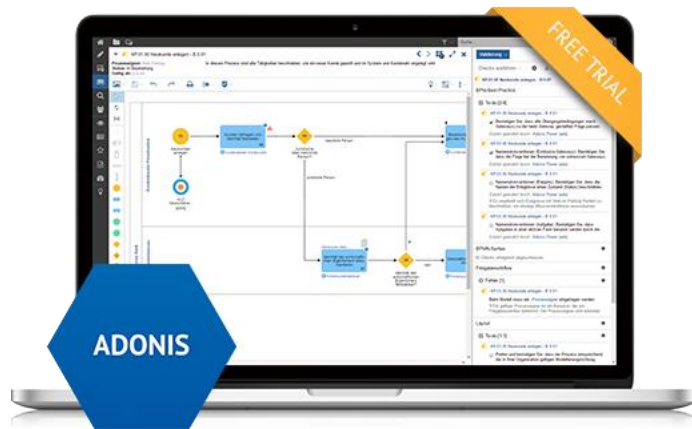
🌿 Escenarios ampliables

⚙️ Configuración flexible

✍️ Integración perfecta con otras herramientas

💬 Comunicación avanzada y colaboración

BOC MANAGEMENT OFFICE – Facilitando la Transformación del Negocio & IT



Conoce nuestra oferta en www.boc-group.com

 **CONSULTORÍA**

 **TRAINING**

 **SOPORTE**

Valoración de Clientes & Analistas

- ▶ **Líder en herramientas de Arquitectura Empresarial**, The Forrester Wave™: "Enterprise Architecture Management Suites, Q1 2019"
- ▶ **"Visionarios"** en el **Gartner Magic Quadrant 2018** para las herramientas de arquitectura empresarial
- ▶ **ADOIT** recibe la puntuación más alta en el caso de uso de **"Rearchitecting the Enterprise for Transformation"** Gartner **Critical Capabilities for Enterprise Architecture Tools 2018**
- ▶ **Gartner Market Guide para Enterprise Business Process Analysis**: Proveedor representativo para ADONIS
- ▶ ADOIT aparece en el informe **OVUM "On the Radar"**



OBTENGA MÁS OPINIONES ONLINE

Está su catálogo de aplicaciones bajo control?

Así se gestionan las aplicaciones en la práctica

Contenido de hoy – Qué puede esperar

1

Introducción a la Arquitectura Empresarial (EA)

Motivación - Transformación en tres fases - proyectos de AE vs AE
Portafolio - AE escenarios principales

2

Gestión de carteras de aplicaciones

Para las partes interesadas - Procedimiento - Puntos de vista -
Resultados

3

Resumen

Ingredientes de AE

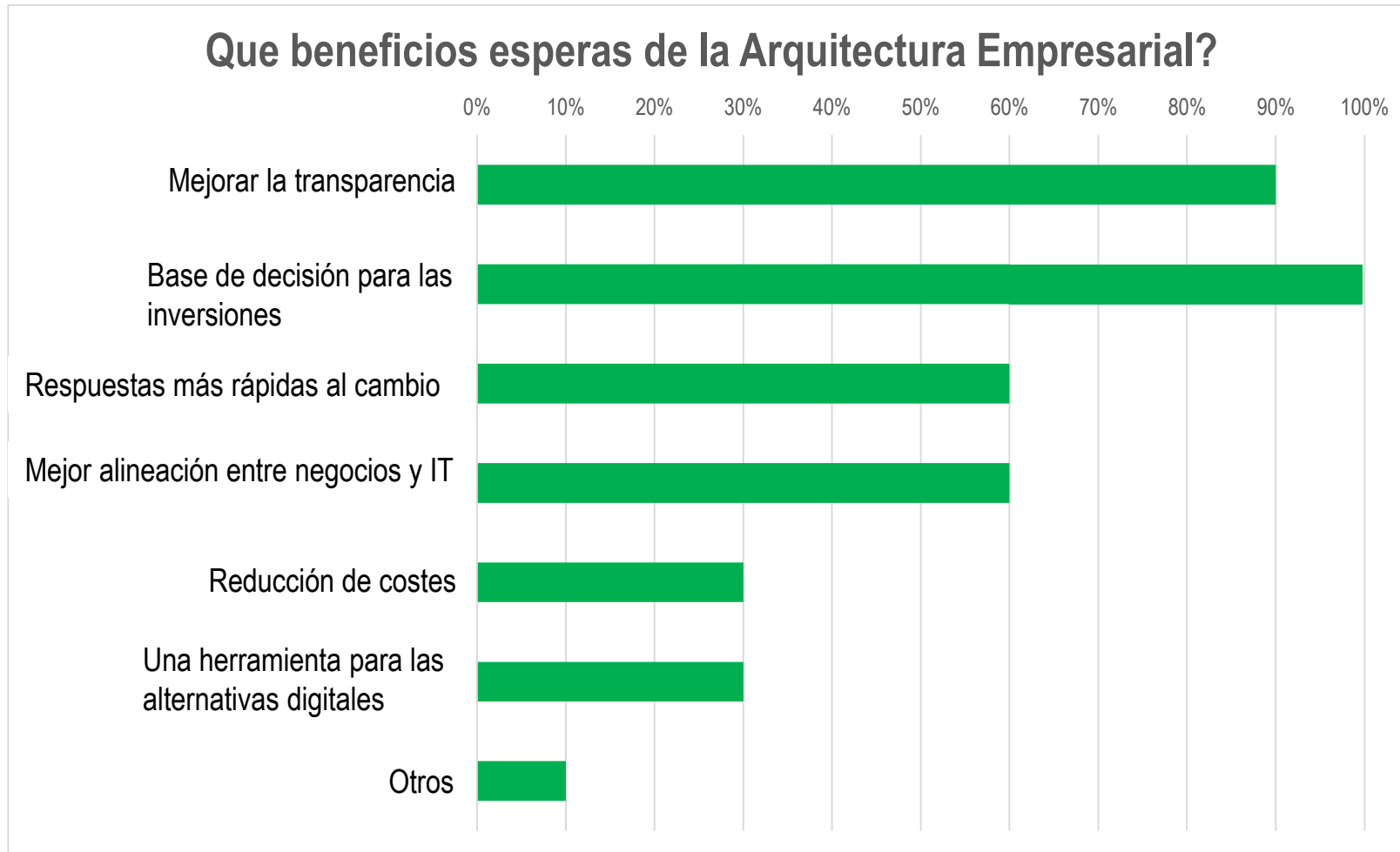
4

Otros recursos y servicios

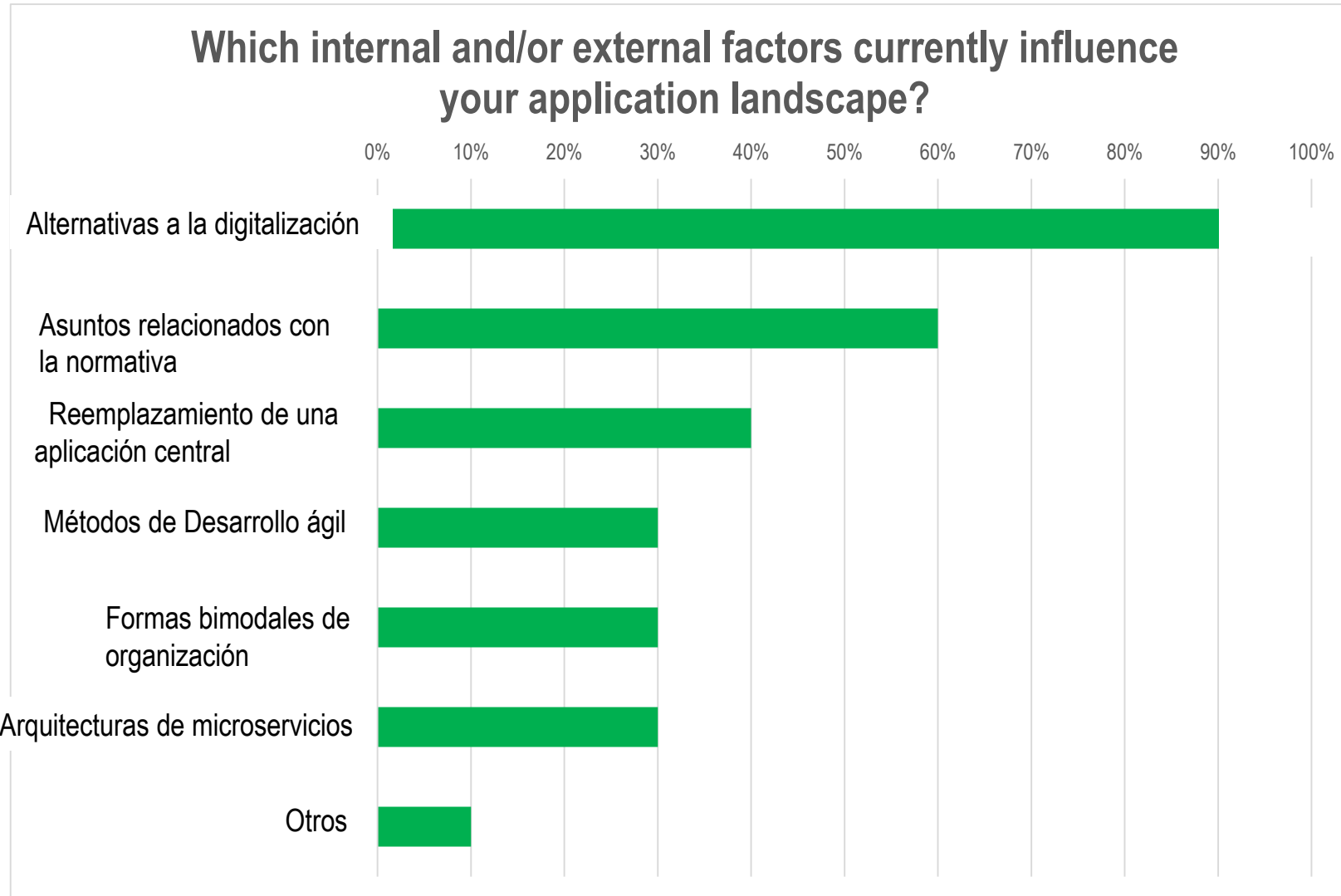
Descubre nuestra cartera



Los resultados de nuestro estudio preliminar



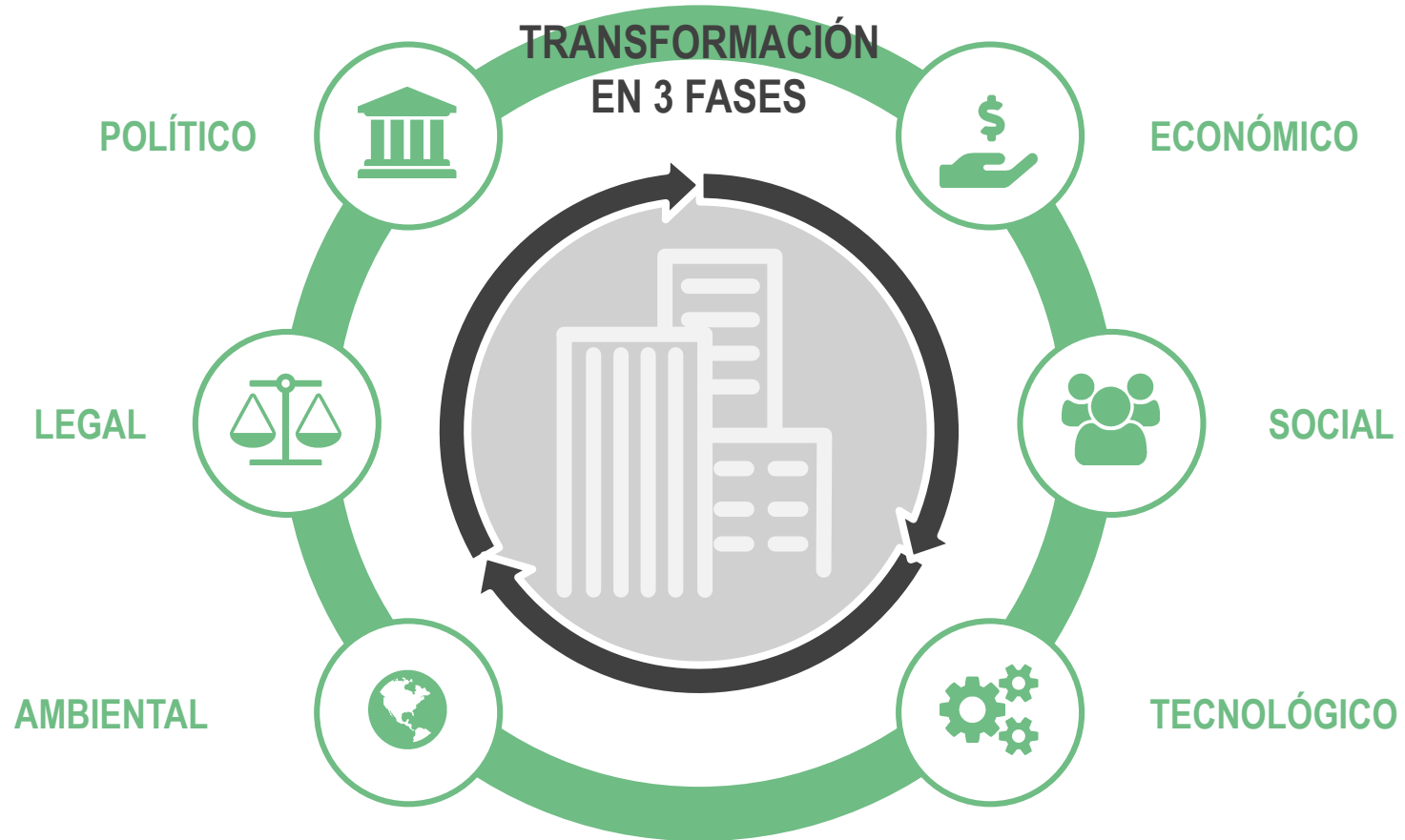
Los resultados de nuestro estudio preliminar



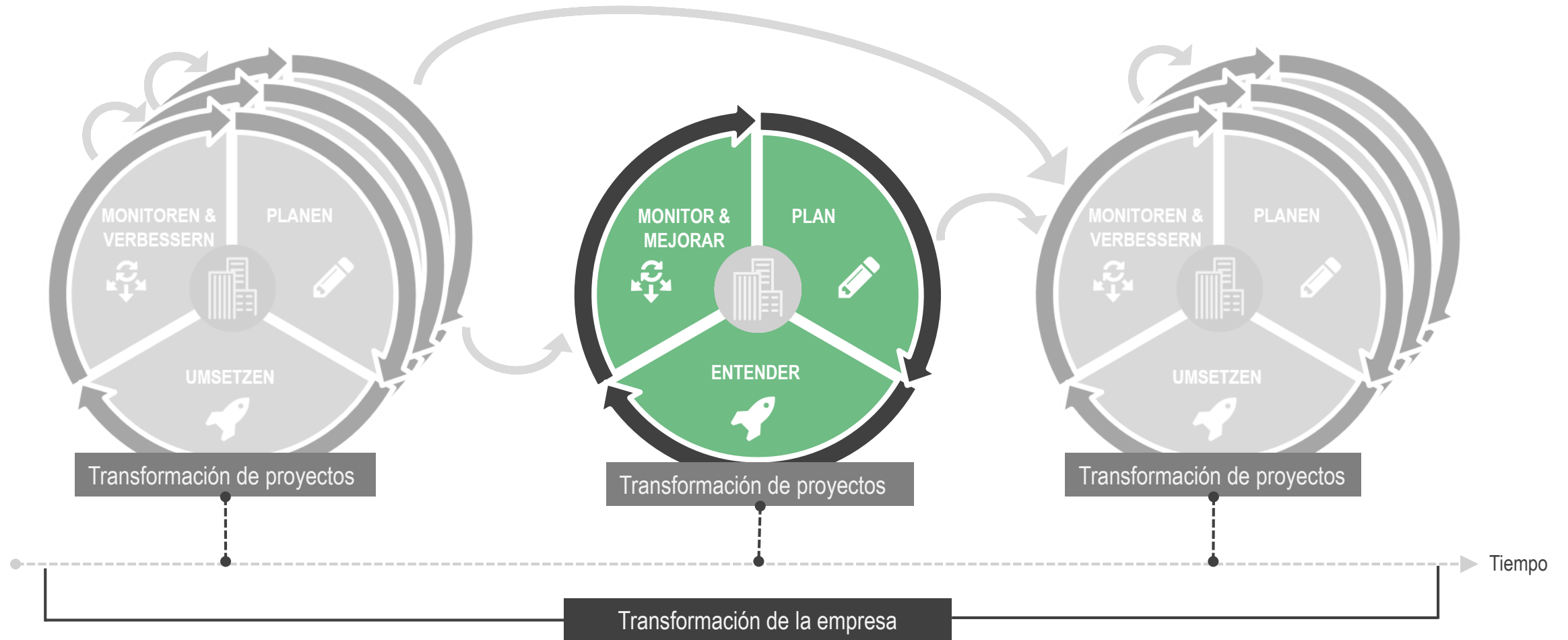
Introducción a la Arquitectura Empresarial (EA)



Introducción a la Arquitectura Empresarial (EA)



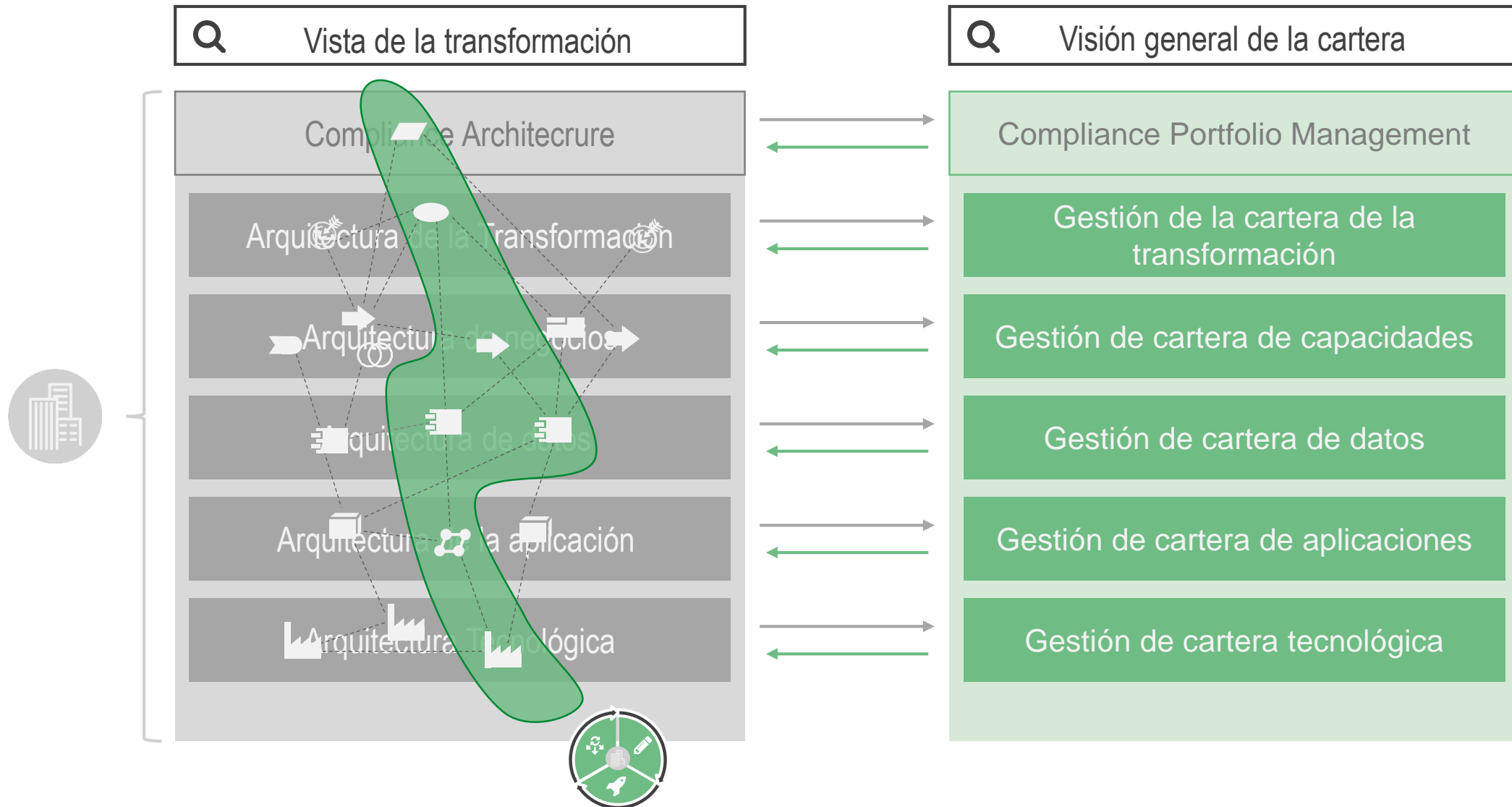
Introducción a la Arquitectura Empresarial (EA)



Introducción a la Arquitectura Empresarial (EA)



Introducción a la Arquitectura Empresarial (EA)



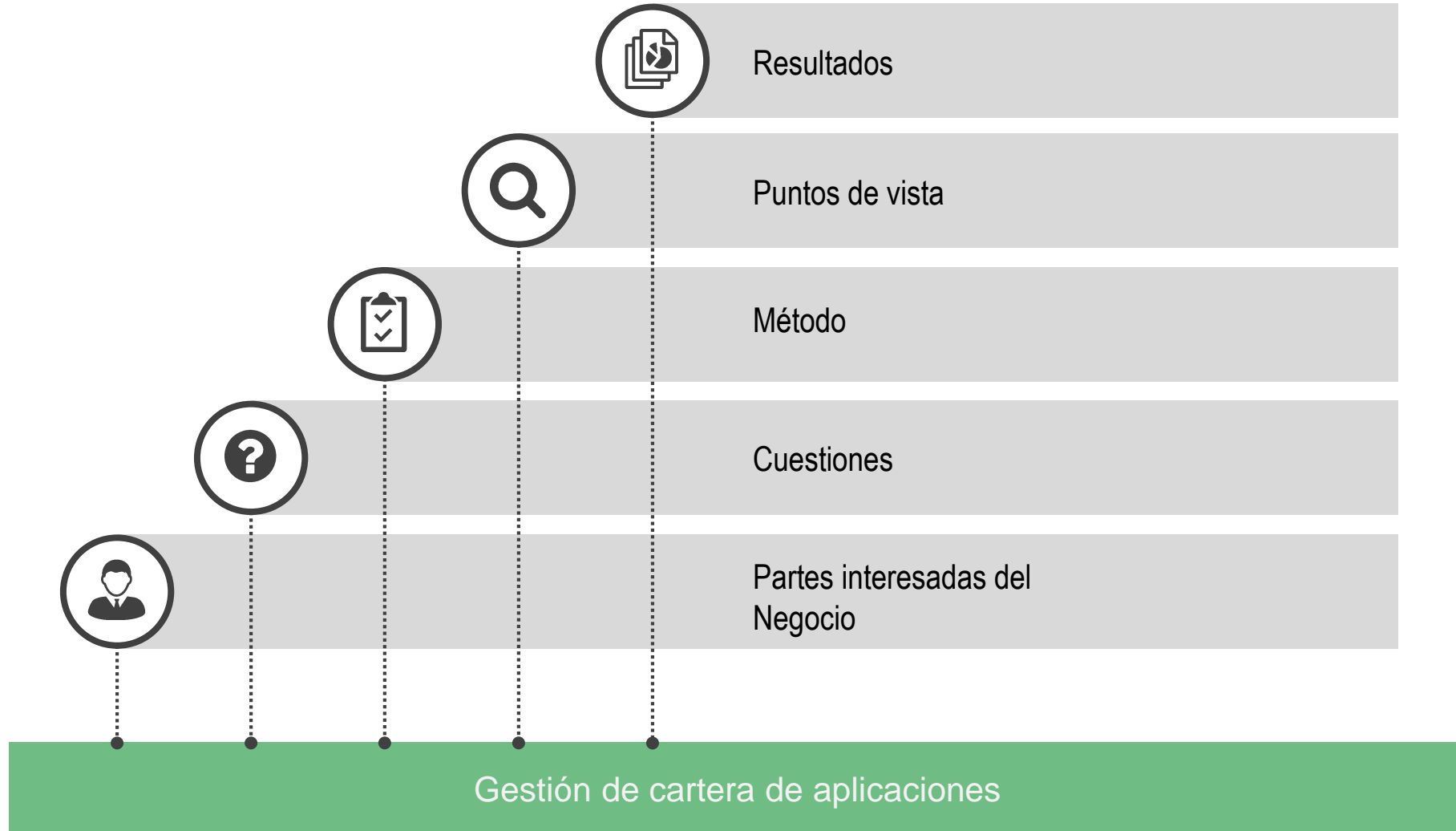
Introducción a la Arquitectura Empresarial (EA)



Introducción a la Arquitectura Empresarial (EA)



Introducción a la Arquitectura Empresarial (EA)



Partes interesadas



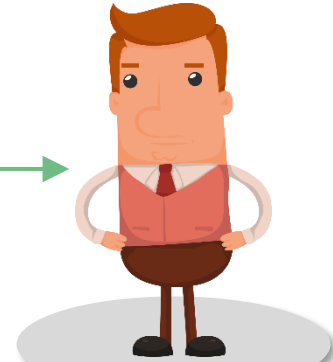
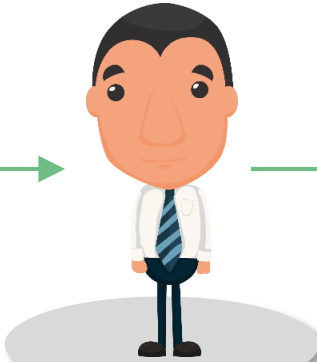
Puedo crear las aplicaciones y entregar estos al cuidado de los detalles.

Soy responsable de la aplicación y actualizar los datos de mi aplicación

Me encargo de mantener el conjunto de tecnologías.

Evalúo las aplicaciones y creo una hoja de ruta.

Yo uso la hoja de ruta y la información acerca de las aplicaciones en mis proyectos.



Arquitecto Empresarial

Propietario de la aplicación

Arquitecto Tecnológico

Arquitecto Empresarial

Analista de negocios



¿Cuáles son las preguntas típicas que podemos contestar?



¿Qué **aplicaciones**
de la organización están siendo
operadas o usadas?

Quien es el **Responsable** ¿para cada
uno?



Qué
**Habilidades para los negocios y
procesos**
son compatibles con la aplicación?

Proporcionan estas las funciones
necesarias?



Hay
redundancias funcionales
y por lo tanto
Posibles ahorros de costes
en el entorno de las aplicaciones?



Qué **flujos de información**
hay actualmente?

Qué **Interfaces** relacionar con
las aplicaciones existentes?



Con qué **tecnologías**
Están las aplicaciones y
sus interfaces
¿Soportadas?



En qué **Fase del ciclo de vida**
Esta una aplicación
y
Cuál es el **Estrategia de inversión** de
¿esta aplicación?





Método



Partes interesadas

Gestor de aplicaciones

Arquitecto Empresarial

Arquitecto Empresarial Arquitecto de tecnología

Responsable de la solicitud

Arquitecto Empresarial CIO Gestor de la transformación de la cartera

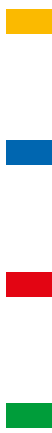
Resultados

Cartera de Aplicaciones

Panel de información

Gráfica de la cartera

Plan de trabajo de aplicaciones



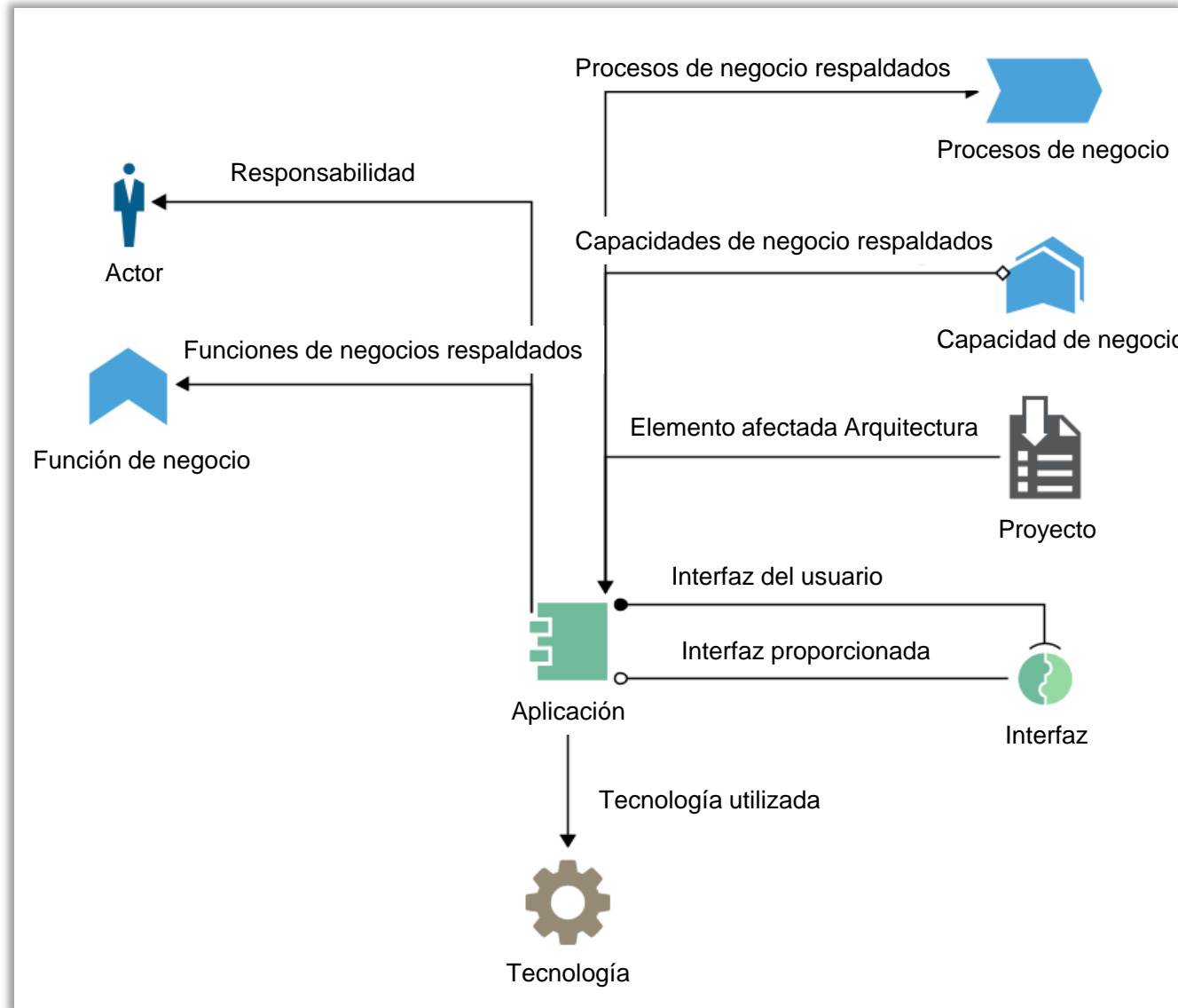
Método



¿Dónde describes y capturas
sus aplicaciones?



Puntos de vista – Centro del Metamodelo





Live-Demo



Gestión de
Arquitectura
Empresarial

Resultados



Typ	Name
6	Busin Business Inte
7	Busin Business Par
8	Credi Business Par
9	Depo Business Par
10	EAM- Business Par
11	EUC- Giro und Zahl
12	Finan Giro und Zahl
13	Fresh Giro und Zahl
14	Gesc Kapitalertrags
15	Giro Kapitalertrags
16	Intern Kassensystem
17	Invoic Kassensystem
18	JIRA Kreditkartenm
19	Kapit Kreditkartenm
20	Kass Kreditkartenm
21	Kredi Partnersystem
22	Legiti Partnersystem
23	Partn Partnersystem
24	Real Vertriebssystem (VIS)
25	Reve Vertriebssystem (VIS)
26	SAP HCM HR-System
27	servicenow (SNO) Die Anwendung zur Unterstützung aller wesentlichen IT-Servicemanagement-Prozesse.
28	Sparkontensystem (SPK) Management aller Sparkonten/Sparbücher

Insights - Anti Fraud Management System (AFM)

Anti Fraud Management System (AFM)

Anwendungs-Insights

Bewertung der Anwendung

Strategische Bedeutung

Geschäfts-Fitness

IT-Fitness

Kosten-Fitness

Geschäftskontinuitäts-Fitness

Sicherheits-Fitness

Anwendungen in der Umgebung

Schnittstellen ↑

Genutzte Schnittstellen

- BEQ Lese-IF
- BIS Lese-IF

Bereitgestellte Schnittstellen

- AFM Lese-IF

Anwendungen in der Umgebung

- Bank Equity System (BEQ)
- Business Intelligence System (BIS)
- Internes Kontrollsystem (ADONIS-ICS)

IT-Fitness

Exzellent

Gut

Ausreichend

Mangelhaft

Ungünstig

Nicht anwendbar

Kein Eintrag

Geschäfts-Fitness

Strategische Bedeutung

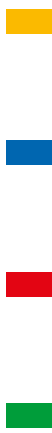
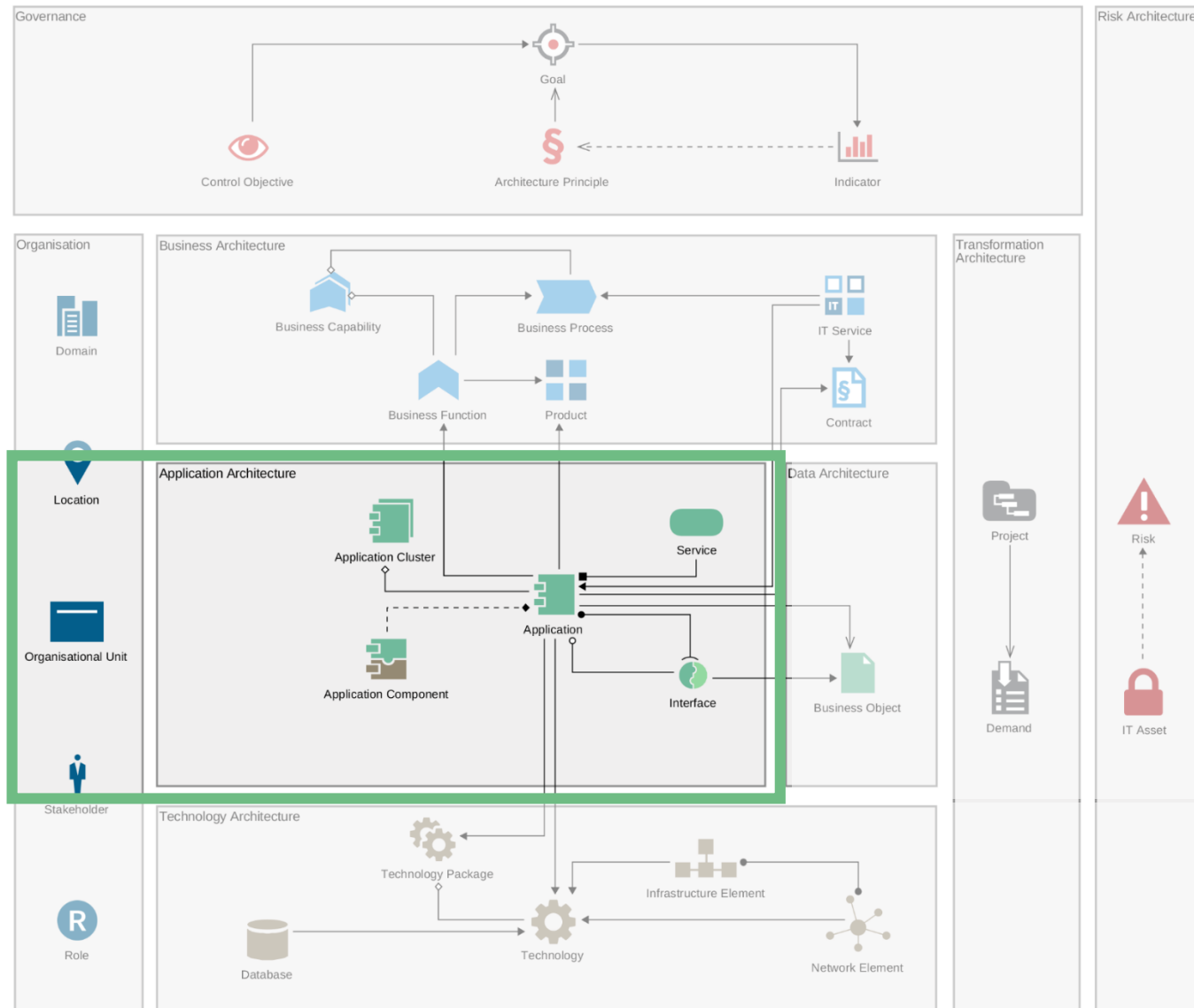
Standardobjekte: Partnersystem (PAS)
Konfiguration: Schnittstellenreport

Name	Anwendung	Schnittstelle
Front und Backoffice	Anwendung	
Archiv (ARC)	Schnittstelle	
Bank Equity System (BEQ)	Anwendung	
Business Intelligence (BIS)	Schnittstelle	
Credit Manager (CMA)	Anwendung	
Depotmanagementsystem (DMS)	Schnittstelle	
EUC - IT-Projektliste (EUC)	Anwendung	
Financial Closing Code (FC)	Schnittstelle	
Freshdesk (FRD)	Anwendung	
Geschäftsprozessmanagement (GPM)	Schnittstelle	
Giro und Zahlungsverkehr (GIR)	Anwendung	
Invoice Management System (IMA)	Schnittstelle	
JIRA (JIR)	Anwendung	
Kapitalertragssteuer-System (KAS)	Schnittstelle	
Kassensystem (KAS)	Anwendung	
Kreditkartenmanagement (KCM)	Schnittstelle	
Legitimationsverwaltung (LIV)	Schnittstelle	
Partnersystem (PAS)	Anwendung	
Revenue Accounting System (RAS)	Schnittstelle	
SAP HCM	Anwendung	
servicenow (SNO)	Schnittstelle	
STANDARD Banking	Schnittstelle	
Travel Receipts Management (TRM)	Schnittstelle	
Vertriebssystem (VIS)	Schnittstelle	
Partnermanagement (PM)	Schnittstelle	
Business Partner (BP)	Schnittstelle	
Unternehmensführung (UF)	Schnittstelle	
Anti Fraud Management System (AFM)	Anwendung	
Auditdokumentation (AD)	Schnittstelle	
EAM-System (ADOIT)	Schnittstelle	
Internes Kontrollsystem (ICS)	Schnittstelle	
Real Estate System (RES)	Schnittstelle	
Strategy and Performance (SP)	Schnittstelle	
Working Capital Analysis (WCA)	Schnittstelle	
Vertriebsbank (VB)	Schnittstelle	
Vertriebssystem (VIS)	Schnittstelle	



Metamodelo EA

Gestión de la
cartera de
aplicaciones



¿Qué más cree que debería ser incluido en el metamodelo básico?



Administrar sus aplicaciones con ADOIT

- ▶ Toda vuestra cartera de aplicaciones en un solo lugar,
- ▶ Análisis específico de la cartera de aplicaciones,
- ▶ La trazabilidad y comunicación de la información dirigida a través de los paneles de información.
- ▶ Integración técnica y profesional de los contenidos y sistemas tales como Jira, ServiceNow etcétera.
- ▶ Empezar inmediatamente y poco a poco ir ampliando aún más los escenarios de EA.

www.boc-group.com/adoit

Compartir este
Business Insights
con sus compañeros

 **Enviar vídeo a un amigo**



ADOIT – Versión gratuita



Gestión de Arquitectura Empresarial de próxima generación

- 💬 Prueba gratuita incl. colaboración EAM con otro usuario
- ⚙️ Funcionalidad completa: Gestión de repositorio, Análisis, Informes
- ✅ Acceso gratuito durante 30 días

CONSIGA HOY SU PRUEBA GRATIS

30-DAY FREE TRIAL DE ADOIT

www.boc-group.com/adoit

ADOIT

Interesado en aprender más?

- ▶ Póngase en contacto con nosotros para una **Demo en vivo** a www.boc-group.com/contact
- ▶ **¡Manténganse al tanto!**
Announcement gran lanzamiento público que viene a mediados de mayo
-> Ver todas las últimas noticias en nuestra página web:
www.boc-group.com/cuál-es-nueva-en-ADOit

Compartir este
Producto Know-How
con sus colegas

 **Recomendar vídeo**





BOC Group Webinars

Explore nuestro portafolio

Videos temáticos de nuestra biblioteca online

VISITE NUESTRA
EXTENSA
BIBLIOTECA
ONLINE



**Primeros pasos con EA:
factores clave para implementar
con éxito EA en su
organización**

**ArchiMate in Practice –
Experience Digital
Transformation**

**Mapas de procesos – de simple
papel a una herramienta de
administración para la
optimización y digitalización de
procesos**

www.boc-group.com/webinars



CONTACTE CON NOSOTROS

Y SIGA NUESTRO RITMO



Webinars gratuitos y eventos regionales
Tendencias actuales en BPM, EA y GRC
Novedades, Noticias y Asuntos destacados

www.boc-group.com/newsletter

